



www.luxelements.com

PROJECT

WANNEER BADKAMERDROMEN WERKELIJKHEID WORDEN

Helder design voor een meer behaaglijke sfeer



Een schoonheidskuur voor de eigen badkamer – net dat wat iedereen nodig heeft die is uitgekeken op de intussen dof geworden glans van de vroegere interieurtrends en die liever het nu laat schitteren. Met de jaren veranderen ook de eisen. Daarom mag het bij een modernisering gerust een beetje meer zijn. Een upgrade naar een hogere klasse. In de moderne vormgeving verandert de oude ruimte in een volledig gepersonaliseerde 'day spa', een privé-oase van welbehagen. Innovatieve bouwproducten en individueel maatwerk zorgen dat elke ruimte een droombadkamer wordt. Hoe gemakkelijk dromen werkelijkheid kunnen worden bleek bij de familie Mayer in Sauerland (Duitsland).

Christiane Mayer verheugt zich elke keer opnieuw wanneer ze 's morgens haar heldere en lichte badkamer binnengaat: 'Het is echt een behaaglijke ruimte.' Dat voelde voor de renovatie in 2013 nog helemaal anders aan. De schuine plafonds, de donkere vloertegels en de zwarte badkamerkeramiek maakten dat de 17 m² grote ruimte op de bovenverdieping van het huis donker en zwaar overkwam. De nadelige inrichting van de ruimte zorgde voor ongebruikte of slecht gebruikte oppervlakken.

LICHT, VORMSTABIEL EN VOCHTBESTENDIG

Tot het laatste detail had de vrouw des huizes een concreet beeld van hoe haar nieuwe badkamer er moest uitzien. Lichte kleuren en zo weinig mogelijk tegels waren haar doelstelling. De kamer moest licht overkomen, met een heldere sfeer en grote legoppervlakken in de nissen en

kasten. Omdat de kamer zich op de bovenverdieping bevindt van een bijna 60 jaar oud huis, moest omwille van de stabiliteit worden gekozen voor lichte bouwmaterialen. Deze moesten bovendien snel kunnen worden verwerkt. De bewoners wilden het uiteraard slechts zo kort mogelijk zonder

badkamer moeten stellen. Dit waren allemaal vereisten waaraan de hardschuimelementen van LUX ELEMENTS zonder beperkingen voldoen.

De gemakkelijk verwerkbare onderdelen met vochtbestendige polystyreenkern zijn duurzaam vormstabil en

worden afzonderlijk op maat gesneden. LUX ELEMENTS produceert polystyreen hardschuim binnen het eigen bedrijf en kan de hoge kwaliteit van het bouw materiaal continu garanderen.



■ **OUDE** – schuine plafonds, donkere vloertegels en zwarte badkamerkeramiek maakten dat de kamer donker en zwaar overkwam.



■ **NIEUW** – een echte behaaglijke ruimte: de heldere, lichte badkamer na de renovatie.

ZWEVENDE DUBBELE WASTAFEL

Bij de familie Mayer werd de kamerindeling volledig opnieuw herbekeken. Een zwevende dubbele wastafel met twee opzetwasbakken en grote legoppervlakken verving twee afzonderlijke zwarte wastafels.

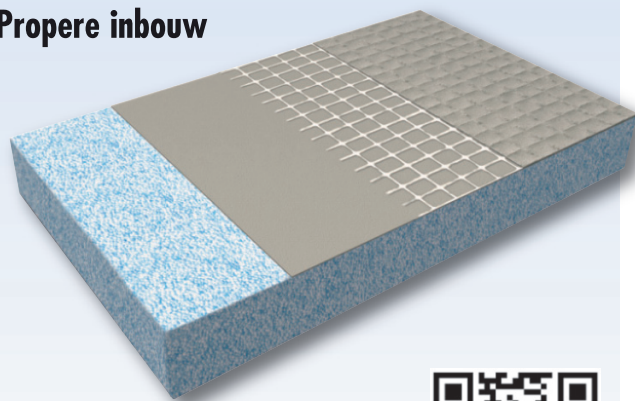
Het model behoort tot de productreeks LAVADO-FLOAT van LUX ELEMENTS, die de gebruiker een grote vrijheid qua vormgeving geeft. Het LAVADO-FLOAT-systeem omvat betegelbare wastafels in verschillende varianten, die door de combinatie van grootformaat tegels, natuursteen, mozaïek of pleister naar wens kunnen worden vormgegeven. De onzichtbare ophanging aan de muur verleent de constructie een zwevende optiek. De vrije ruimte onder de wastafel gebruikte de familie Mayer voor de inbouw van een ruim bemeten onderkast.



■ De 'zwevende' dubbele wastafel met twee opzetwasbakken en grote legoppervlakken behoort tot de productreeks LAVADO-FLOAT.

De voordelen van de LUX ELEMENTS dragende hardschuimelementen op een rijtje:

- Gemakkelijk te bewerken
- Snelle montage
- Voordelig
- Propere inbouw



U wil meer weten?
Kijk op:

www.het-origineel-kan-het.com



PRIVÉ-BADEILAND

De onderhoudsintensieve en daarom nauwelijks gebruikte oude whirlpool onder het schuine plafond werd vervangen door een in de hoek van de kamer geïntegreerde ovale badkuip.

Om het beschikbare oppervlak optimaal te gebruiken werd deze in de kamer 'getrokken' en zo ook van het schuine plafond verwijderd. In de nieuw ontstane hoek achter de schuin geplaatste badkuip bouwden de verwerkers een platform met groot legoppervlak. De badkuipbekleding van hard-schuimmateriaal werd geprefabriceerd door LUX ELEMENTS.

De fabrikant beschikt over speciale fabricagemethoden die het snijden van ronde vormen mogelijk maken. Ook het achter de badkuip liggende platform is een speciale productie op maat.

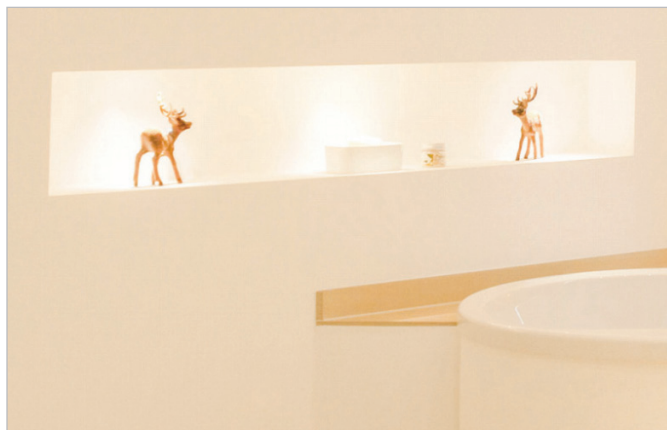
De prefabricage garandeert niet alleen de hoge pasnauwkeurigheid, ze bespaart ook veel tijd op de bouwplaats. De voortgang van de bouwwerken wordt aanzienlijk versneld en de badkamer kan snel terug in gebruik worden genomen. Alternatief kunnen platforms natuurlijk ook ter plaatse worden gemaakt van ELEMENT-bouwpanelen.



■ Achter de schuin geplaatste badkuip bevindt zich een platform met groot legoppervlak. Zowel platform als badkuipbekleding zijn van hardschuimelementen.

LICHT-ACCENT

Een bijzondere blikvanger is de verlichte wandnis. De wanden rondom de badkuip werden opnieuw opgebouwd. Ook hiervoor werden hardschuimelementen gebruikt. Het staanderwerk werd met ELEMENT-bouwpanelen beplankt en de nissen werden uitgespaard. De precies passende kast werd eveneens geprefabriceerd aangeleverd. De goede bewerkbaarheid van het materiaal maakt de installatie van de meeste uiteenlopende lichtsystemen mogelijk.



■ De installatie van verschillende lichtsystemen is gemakkelijk uitvoerbaar, indien de continue temperatuur niet boven 75 ° C.

SCHIMMELRESISTENT EN WARMTE-ISOLEREND

In het nieuwe kamerconcept van de familie Mayer werd de douche naar het venster verplaatst. De zo bekomen goede ventilatie voorkomt de vorming van schimmels. Dat de hardschuimelementen schimmelresistent zijn, was voor Christiane Mayer een erg belangrijk materiaalvoordeel. Verder is ze erg enthousiast over de warmte-isulerende eigenschappen van het water-vaste materiaal:

'De douchebodem van hardschuim biedt me een bijzonder comfort. Zodra het warme

water de bodem raakt, wordt deze warm. Dat is een heerlijk aangenaam gevoel.'



DESIGN-GOOT MET SNELLE AFVOER

De inlopdouche met afvoergoot uit het TUB-LINE-gamma werd eveneens uit hardschuim gefabriceerd.

De design-goot beschikt over een omkeerbare gootafdekking met dubbele optiek: De ene kant is betegeld, de andere is van roestvrij staal. Christiane Mayer heeft gekozen voor een douchekop met een hoog debiet. De afvoercapaciteit moet voldoende groot bemeten zijn om te beantwoorden aan de doorstroomwaarden. Dat is bij producten van LUX ELEMENTS gegarandeerd het geval. De

afvoercapaciteit van de afvoerpot bedraagt ongeveer 0,8 l/s.



STEP-UP-INLOOPDOUCHE

Het douchebakelement van hardschuim van 1900 x 1350 mm heeft een geïntegreerd verval van 150 naar 135 mm. Omdat in de vloer van de verdieping te weinig opbouwhoogte beschikbaar was voor de afvoertechniek, werd de voor oudere gebouwen ontwikkelde Step-Up-oplossing gekozen en werd er een 105 mm hoog onderbouwelement met een 45 mm dikke douchebak ingebouwd. Bij de familie Mayer ging het om maatwerk. Qua standaardformaten omvat het gamma van LUX ELEMENTS een grote keuze. Last but not least werd de scheiding tussen de douche en de rest van de kamer eveneens met hardschuim-elementen gerealiseerd. Ook hier werd er een gepersonaliseerde, sierlijke nis aangebracht voor het plaatsen van douchebenodigdheden.

Christiane Mayer is enorm begeistert door haar nieuwe badkamer: 'Mijn wensdroom is werkelijkheid geworden. Het is op alle vlakken een behaaglijke kamer geworden. Ik kan hier heerlijk ontspannen.'

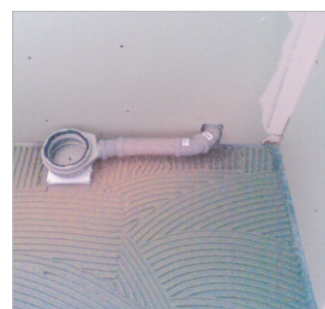


■ Omdat er in de vloer van de verdieping te weinig opbouwhoogte beschikbaar was voor de afvoertechniek, werd er een Step-Up-oplossing gekozen.



■ Douche in opbouw:

Het onderbouwelement wordt op de vloer gelijmd met de aanzetlijm COL-AK en de uitsparing voor de buizen wordt uitgesneden. Met de waterpas wordt de juiste uitrichting gecontroleerd ...



... daarna wordt de douchebak met verval en afgedichte goot op het onderbouwelement gelijmd en de afvoerpot aangesloten.

Naden en overgangen worden vervolgens met DRY-afdichtingstape afgedicht.

Ingezette producten:

Meer informatie over deze en andere producten van LUX ELEMENTS vindt u op het internet op www.luxelements.com



LUX ELEMENTS®-ELEMENT-EL Het bouwpaneel voor wand en vloer

... Draagelement van polystyreen hardschuim met aan weerszijden een mortellaag met glasvezelweefsel.



LUX ELEMENTS®-TOP De badkuipbekleding

... Bekleding voor standaard badkuipen van staal en kunststof, geschikt voor alle inbouwsituaties. Wanneer een inspectieopening nodig is, kan men kiezen uit twee oplossingen.



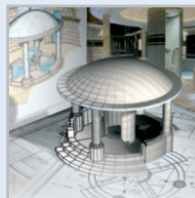
LUX ELEMENTS®-LAVADO De wastafels

... Betegelbare wastafels in vier varianten met onzichtbare ophanging in de wand voor een „zwevend“ design.



LUX ELEMENTS®-TUB De douchebakken

... Betegelbare douchebakken voor punt- en lijnafwatering in verschillende designvarianten met onderbouwelementen, afwateringstechniek en diverse toebehoren.



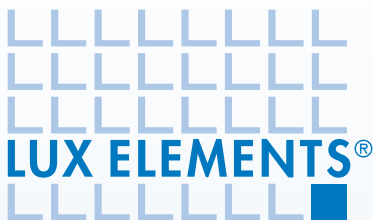
LUX ELEMENTS®-CONCEPT Het individuele maatwerk

... Individuele concepten en modules voor kuur- en vrijetijdsbereik. Voor dergelijke constructies baseren we ons op de specificaties van de klant of stellen eigen oplossingen voor.



LUX ELEMENTS®-SYSTEEMKOMPLEMENTEN De Systemekomplementen

... Alles voor de snelle en veilige verwerking van de LUX ELEMENTS® hardschuimelementen.



D

LUX ELEMENTS GmbH & Co. KG

An der Schusterinsel 7

D - 51379 Leverkusen-Opladen

Tel. +49 (0) 21 71/72 12-0

Fax +49 (0) 21 71/72 12-10

E-Mail info@luxelements.deWeb www.luxelements.com

F

LUX ELEMENTS S.A.S

ZI-31, rue d'Ensisheim

F - 68190 Ungersheim

Tél. +33 (0) 3 89 83 69 79

Fax +33 (0) 3 89 48 83 27

E-Mail info@luxelements.frWeb www.luxelements.fr**Servicekantoor voor België:**

Bernard Van Wallendael

GSM +32 (0) 4 78 08 12 77

E-Mail b.v.wallendael@luxelements.com**Adviseur voor Nederland:**

David van Mourik

Mobiel +31 (0) 6 - 51 47 27 71

E-Mail d.v.mourik@luxelements.nl

EUF De EUF (Europese Vereniging van de nationale vakverenigingen voor tegelwerken) heeft samen met haar Europese lidverenigingen en donateurs het concept "Gezond wonen met keramiek" uitgewerkt. Dit concept is bedoeld als informatie „pro tegel“ voor ambacht, handel en fabrikant.

LUX ELEMENTS werkt actief mee aan de toestand-koming van het project en de omzetting ervan.

PROJECTGEGEVENS:**Onderwerp:**

Renovatie van een 17 m² grote badkamer met schuine plafonds

Opdrachtgever:

Particuliere klant

Ingezette producten:

- LUX ELEMENTS®-ELEMENT
- LUX ELEMENTS®-TOP (badkuipbekleding)
- LUX ELEMENTS®-TUB-LINE
- LUX ELEMENTS®-TUB PLUS (speciale constructies)
- LUX ELEMENTS®-CONCEPT
- LUX ELEMENTS®-DRY (afdichtingstape)
- LUX ELEMENTS®-COL (lijmen)

Beeldmateriaal:

LUX ELEMENTS

Fabrikant:

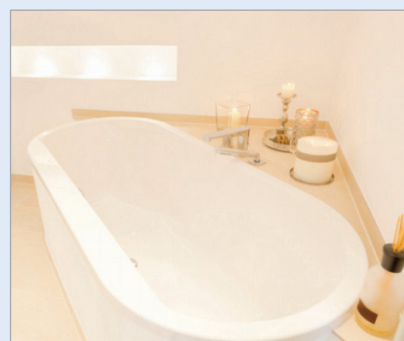
LUX ELEMENTS GmbH & Co. KG

An der Schusterinsel 7 • D - 51379 Leverkusen

Tel.: +49 (0) 21 71/72 12-0

Fax: +49 (0) 21 71/72 12-40

info@luxelements.de • www.luxelements.com



Heeft u interesse in onze producten?

Vraag nog meer documentatie aan!

INVULLEN & FAXEN NAAR
BELGIË +32 (0) 24 65 89 08
NEDERLAND +49 (0) 21 71-72 12 10

Fax-bestelformulier – Bestel verdere informatie:

(het aantal opgeven en de gewenste taal aankruisen!)

- | | | |
|---|---|---|
| ■ PRIJSLIJST (D/GB/F/NL) | <input type="checkbox"/> ___ stuks / <input type="checkbox"/> PDF | |
| ■ PROGRAMMA | <input type="checkbox"/> ___ stuks / <input type="checkbox"/> PDF | <input type="radio"/> D <input type="radio"/> F <input type="radio"/> NL <input type="radio"/> GB |
| ■ DE BASIS – Werken met dragende hardschuimelementen | <input type="checkbox"/> ___ stuks / <input type="checkbox"/> PDF | <input type="radio"/> D <input type="radio"/> F <input type="radio"/> NL <input type="radio"/> GB |
| ■ DE ERVARING – Met de vloer gelijkgewerkte douchebakken | <input type="checkbox"/> ___ stuks / <input type="checkbox"/> PDF | <input type="radio"/> D <input type="radio"/> F <input type="radio"/> NL <input type="radio"/> GB |
| ■ HET INDIVIDUELE – Producties op maat en speciale producties | <input type="checkbox"/> ___ stuks / <input type="checkbox"/> PDF | <input type="radio"/> D <input type="radio"/> F <input type="radio"/> NL <input type="radio"/> GB |
| ■ COMPLETE ORDNER | ___ stuks | <input type="radio"/> D <input type="radio"/> F <input type="radio"/> NL <input type="radio"/> GB |
| ■ ADVISERING | <input type="checkbox"/> ja, ik heb interesse in advisering, bel mij eens op AUB. | |

BRANCHE: Architect Tegelhandel Vloerlegger Handel in bouwmaterialen
 Sanitair Badkamerdesign Installateur Andere

FIRMA

CONTACTPERSOON

STRAAT

POSTCODE/PLAATS

TELEFOON

TELEFAX

E-MAIL

Meer informatie over deze en andere producten van LUX ELEMENTS vindt u op het internet op www.luxelements.com