

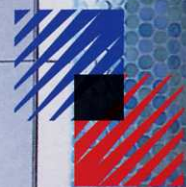
Die Branche aus einer Hand

54. Jahrgang · Oktober 2004 · Nr. 10

FLIESEN PLATTEN



Rudolf Müller



Rüttelbeläge

Auf „weichen“
Lagen gebettet

Titel+Thema

Modernisieren

Business-Plan

Schreiben Sie Ihr
Firmendrehbuch



www.fliesenundplatten.de



Alle geschwungenen Formen im Kasseler Wellness Resort wurden mit Hartschaum-Trägerelementen ausgeführt.

Fotos: Lux Elements

Wellness Resort Kassel

Relaxen in hartem Schaum

Ein gelungenes Beispiel für die Umsetzung der Bedürfnisse der Wellness-Fans ist das auf mehreren Ebenen in der Kurfürstent Galerie in Kassel errichtete Wellness-Resort.

Wellness für Fliesenleger

Für dessen Planung zeichneten die örtlichen Planer und Architekten AG Hegger Hegger Schleif verantwortlich.

Die modernen Räume sind inspiriert durch alte römische oder griechische Thermenlandschaften,

in denen viele Mosaiken verlegt wurden. Die Ausführung der Fliesenarbeiten erfolgte durch die Firma Fliesen Schmoll aus Körle Lobenhausen.

Bei der Errichtung der Rundwandanlagen sowie der Erlebnisduschen griffen die Verarbeiter auf das System „Concept“ von



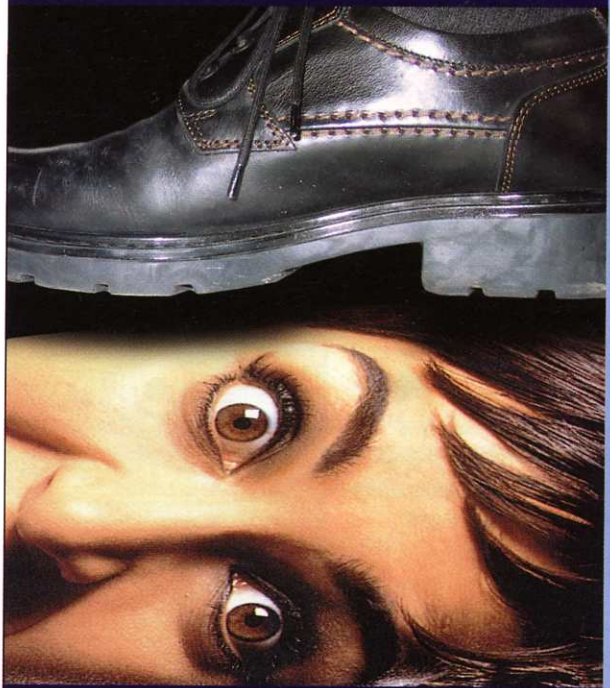
Lux Elements, Leverkusen, zurück.

Die Entscheidung zugunsten der Hartschaumträgerelemente des Leverkusener Herstellers hatte mehrere Gründe: Mit den Maß- und Sonderanfertigungen

Nach ihrer Fertigung wurden die einzelnen Elemente in der Werkhalle von Lux Elements aufgebaut.



Der blanke Wahnsinn



Laute Trittschallgeräusche machen mich verrückt!

Blanke • TRIMAT

Blanke • TRIMAT ist zur Zeit das beste Trittschalldämmssystem auf dem Markt. Eine Verlegematte, die für spannungsfreie Verlegung von keramischen Belägen im Dünn- und Mittelbetverfahren konzipiert ist!

Mit Prüfzeugnis nach

DIN EN ISO 140-8



nur 3 mm dünn
Trittschallverbesserung
von 17 dB

Übrigens!

Das Blanke • TRIMAT Trittschalldämmssystem beinhaltet neben der Verlegematte auf Rolle oder als Platte ein Schallschutzdichtband inkl. Innen- und Außenecken sowie ein flexibles und selbstklebendes Stossvliesband.

Blanke & Co.

Im Mühlental 11
D-58642 Iserlohn

Telefon +49 (0) 23 74 - 50 70
Telefax +49 (0) 23 74 - 50 72 30
E-mail info@blanke-co.de
Internet www.blanke-co.de



Gerade bei den Rundungen war mühevoller Kleinarbeit gefragt.

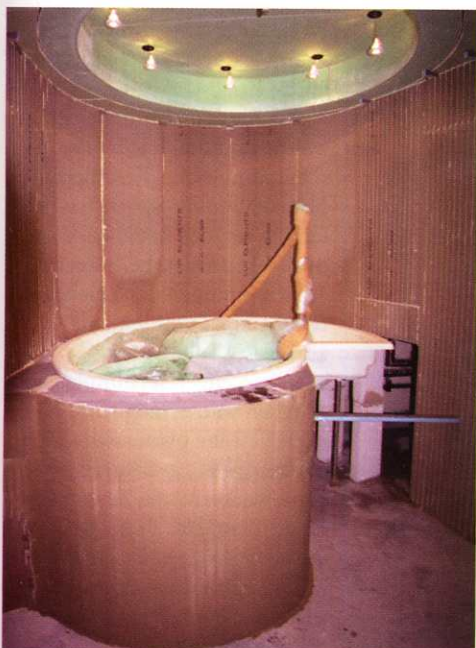


Fliesenarbeiten an der wulstförmigen Teichanlage.

dieser Produktlinie lassen sich Räume nach Wunsch realisieren. Geschmack und Zeitgeist fordern heute individuell ausgearbeitete runde Formen, die der Bauhand-

werker erstellen muss. Die Produktgruppe „Concept“ hilft bei der Umsetzung.

Durch den Einsatz hochmoderner computerunterstützter



Tauchbecken in der Rundwandanlage vor dem Anbringen der Stufen und vor der Verfliesung.

signal

Schneidetechniken ist der Hersteller in der Lage, fast jede gewünschte Form oder Rundung zu erstellen. Da der verwendete Hartschaum ein geringes Raumgewicht bei hoher Formstabilität besitzt, kommt er auch den Wünschen der Statiker entgegen.

Bautafel

Objekt: Fitness- (600 Quadratmeter) und Wellness-Resort (200 Quadratmeter) in der Kurfürsten Galerie, Kassel

Auftraggeber: Sparkassen und Nürnberger Versicherung, vertreten durch Jochinger Bauconsulting, Kassel

Architekt: Architekten AG, Hegger Hegger Schleif

Verarbeiter: Fliesen Schmoll, Körle Lobenhausen

Eingesetzte Produkte: „Concept“ von Lux Elements

Der Hartschaum wird ohne die Verwendung von FCKW, HFCKW, HFKW oder CO² im Unternehmen selbst hergestellt. Die Eigenproduktion gewährleistet die hohe Qualität und Güte des Hartschaums.

Teichanlage Hartschaumträger-elemente

Ein Highlight stellte die Errichtung der Teichanlage in der Kurfürsten Galerie dar. Hier wurden besondere Anforderungen



Detail des Eisbrunnens: Die Verlegung der Mosaik erfolgte direkt auf die vorgefertigten Rundwandelemente.

gestellt sowohl in Bezug auf die Schneidetechnik als auch an den Know-how-Transfer zwischen den Ausführenden. Der im Zentrum der Anlage errichtete ellip-

tische Teich besitzt eine wulstförmige Umrandung, die in ihrer muldenförmigen Ausarbeitung exakt nach den Zeichnungsvorgaben der planenden Architekten



Der Autor

Stefan Käufer ist gelernter Maurermeister und Betriebswirt des Handwerks. Nach jahrelanger Tätigkeit als Polier und Bauleiter im Hochbau wechselte er 2002 zu Lux Elements in den Außendienst für das Gebiet Nord-Ost.

errichtet wurde. Auch im zweiten Stock der Kasseler Kurfürsten Galerie wurde der Teich ebenso wie die tropfenförmigen Sitzbänke am Rand aus Hartschaum errichtet, um Gewicht einzusparen.

Alle von Lux Elements gelieferten Bauteile – Rundwände wie Teichanlage – wurden vor ihrer Auslieferung in den Werkhallen komplett aufgebaut. Sämtliche Elemente sind mit einem Spezialgewebe und einer Spezialmörtelbeschichtung versehen und besitzen sehr gute Haftzugwerte. Die Produkte erfüllen zudem alle Anforderungen der Brennstoffklasse II.

Der Aufbau sämtlicher Rundwände und der Teichanlage geschah durch die Fliesenleger der Firma Schmoll. Sie griffen in allen Phasen des Bauablaufs auf die exakt ausgearbeiteten Detailzeichnungen der Zeichenabteilung von Lux Elements zurück.

Da ein enger Terminplan vorgegeben war, ermöglichte die detailgetreue planerische Unterstützung aus Leverkusen es den Handwerkern, alle Zeitvorgaben zu erfüllen. Das Projekt konnte deshalb termingetreu abgeschlossen und das Zeitmanagement der Bauleitung eingehalten werden.

Das Tauchbecken nach seiner Fertigstellung.

