



www.luxelements.com

# PROJECT

## WENN BADTRÄUME WAHR WERDEN

Helles Design für mehr Wohlfühl-Atmosphäre



*Eine Schönheitskur fürs eigene Bad – genau das Richtige für alle, die den mittlerweile stumpfen Glanz vergangener (Einrichtungs)Zeiten nicht mehr sehen mögen und lieber das Jetzt erstrahlen lassen. Mit den Jahren ändern sich die Ansprüche. Da darf es bei einer Modernisierung ruhig ein bisschen Mehr sein. Ein Upgrade in eine höhere Klasse. In moderner Gestalt wandelt sich der alte Raum zum ganz persönlichen Day SPA, zur privaten Wohlfühloase. Innovative Bauprodukte und individuelle Maßanfertigungen lassen aus jedem Raum ein Traumbad werden. Wie leicht Wünsche wahr werden können, zeigte sich bei Familie Mayer im Sauerland.*

Christiane Mayer freut sich jedes Mal, wenn sie morgens ihr helles, liches Badezimmer betritt: „Ein echter Wohlfühlraum.“ Das fühlte sich vor der Sanierung 2013 noch ganz anders an. Dachschrägen, dunkle Bodenfliesen und schwarze Badkeramik ließen den 17 m<sup>2</sup> großen Raum im Obergeschoss des Hauses dunkel und schwer wirken. Die unvorteilhafte Raumgestaltung führte zu ungenutzten oder ungünstig genutzten Flächen.

## LEICHT, FORMSTABIL UND FEUCHTIGKEITSRESISTENT

Bis ins Detail hatte die Hausfrau konkrete Vorstellungen, wie ihr neues Bad aussehen sollte. Helle Farben und so wenig Fliesen wie nötig, waren ihre Vorgabe. Der Raum sollte leicht wirken in einem hellen Ambiente mit großzügigen Ablageflächen in Nischen und Schränken.

Da der Raum im Obergeschoss eines fast 60 Jahre alten Hauses liegt, war aus statischen Gründen ein leichtes Baumaterial gefragt. Eines, das zudem schnell zu verarbeiten sein sollte. Die Bewohner wollten auf ihr Bad natürlich nur so kurz wie möglich verzichten müssen.

Alles Anforderungen, die die Hartschaum-Trägerelemente von LUX ELEMENTS uneingeschränkt erfüllen.

Die leicht zu bearbeitenden Bauteile mit einem feuchtigkeitsresistenten Polystyrolkern sind dauerhaft formstabil und werden individuell zugeschnitten.

LUX ELEMENTS produziert Polystyrol-Hartschaum in Eigenfertigung und kann die hohe Qualität und Güte des Baustoffes kontinuierlich gewährleisten.



■ **ALT** – Dachschrägen, dunkle Bodenfliesen und schwarze Badkeramik ließen den Raum dunkel und schwer wirken.



■ **NEU** – Ein echter Wohlfühlraum: das helle, lichte Badezimmer nach der Sanierung.

## SCHWEBENDER DOPPELWASCHTISCH

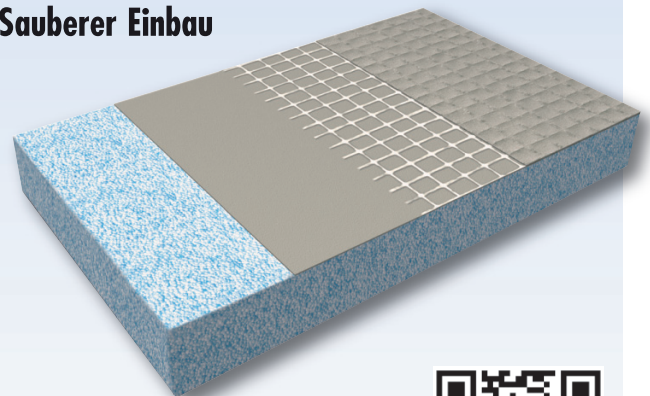
Bei Familie Mayer wurde die Raumaufteilung komplett neu durchdacht. Ein „schwebender“ Doppelwaschtisch mit zwei Aufsatzwaschbecken und großen Ablageflächen ersetzte zwei schwarze Einzelwaschbecken. Das Modell entstammt der Produktlinie LAVADO-FLOAT von LUX ELEMENTS, die dem Nutzer große Gestaltungsfreiheit bietet. Das System LAVADO-FLOAT umfasst verfließbare Waschtische in verschiedenen Varianten, die durch die Kombination von großformatigen Fliesen, Naturstein, Mosaik oder Putz nach Wunsch gestaltet werden. Die unsichtbare Aufhängung in der Wand verleiht der Konstruktion eine schwebende Optik. Den Freiraum unterhalb des Waschtisches nutzte Familie Mayer für den Einbau eines großzügig dimensionierten Unterschranks.



■ Der „schwebende“ Doppelwaschtisch mit zwei Aufsatzwaschbecken und großen Ablageflächen entstammt der Produktlinie LAVADO-FLOAT.

## Die Vorteile der LUX ELEMENTS Hartschaum-Trägerelemente im Überblick:

- Leicht zu bearbeiten
- Schnelle Montage
- Kostengünstig
- Sauberer Einbau



Sie möchten mehr wissen?  
Schauen Sie unter:  
[www.das-original-kanns.de](http://www.das-original-kanns.de)



## PRIVATE BADEINSEL

Der wartungsintensive und daher kaum genutzte alte Whirlpool unter der Dachschräge wurde gegen eine in die Raumecke integrierte ovale Badewanne ersetzt. Um die vorhandene Fläche optimal zu nutzen, wurde sie in den Raum „gezogen“ und so auch von der Dachschräge entfernt. In die neu entstandene Ecke hinter der schräg stehenden Badewanne bauten die Verarbeiter ein Podest mit großzügiger Ablagefläche.

Die Wannerverkleidung aus Hartschaum-Trägermaterial wurde von LUX ELEMENTS vorkonfektioniert. Der Her-

steller verfügt über spezielle Fertigungsmethoden, die den Zuschnitt runder Formen ermöglichen. Auch das hinter der Wanne liegende Podest ist eine auf Maß produzierte Sonderanfertigung.

Die Vorfertigung gewährleistet nicht nur die hohe Passgenauigkeit, sie spart außerdem viel Zeit auf der Baustelle. Der Baufortschritt wird erheblich beschleunigt und das Bad kann schnell wieder genutzt werden. Alternativ können Podeste natürlich auch aus ELEMENT-Bauplatten vor Ort gebaut werden.



■ Hinter der schräg stehenden Badewanne befindet sich ein Podest mit großzügiger Ablagefläche. Podest und Wannerverkleidung sind aus Hartschaum-Trägerplatten.

## LICHT-BLICK

Ein besonderer Blickfang ist die beleuchtete Wandnische. Die die Wanne umgebenden Wände wurden neu aufgebaut. Auch hier kamen Hartschaum-Trägerelemente zum Einsatz. Das Ständerwerk wurde mit ELEMENT Bauplatten beplankt und die Nische ausgeformt. Der passgenaue Kasten wurde ebenfalls vorgefertigt geliefert. Die gute Bearbeitbarkeit des Materials ermöglicht die Installation unterschiedlichster Lichtsysteme.



■ Die Installation unterschiedlichster Lichtsysteme ist problemlos machbar, wenn die Dauertemperatur nicht über 75 °C liegt.

## SCHIMMELRESISTENT UND WÄRMEDÄMMEND

Im neuen Raumkonzept von Familie Mayer rückte die Dusche ans Fenster. Die so gegebene gute Belüftung beugt einer Schimmelbildung vor. Dass die Hartschaum-Trägerelemente schimmelresistent sind, war für Christiane Mayer ein ganz wichtiger Materialvorteil. Weiter schwärmt sie von der wärmedämmenden Eigenschaft des wasserfesten Materials:

„Der Duschboden aus Hartschaum bietet mir einen besonderen Komfort. Sobald das warme Wasser auf den Boden

auftrifft, ist dieser warm. Das ist ein wunderbar angenehmes Gefühl.“



## SCHNELLE DESIGN-RINNE

Die flache Dusche mit einer Ablaufrinne aus dem TUB-LINE Sortiment wurde ebenfalls aus Hartschaum hergestellt. Die Design-Rinne verfügt über einen drehbaren Abdecksteg mit Doppel-Optik: Die eine Seite ist verfließt, die andere besteht aus Edelstahl.

Christiane Mayer hat sich für einen Brausekopf mit einer hohen Durchlaufmenge entschieden. Die Ablaufleistung muss den Durchflusswerten entsprechend ausreichend dimensioniert sein. Das ist bei Produkten von LUX ELEMENTS

gewährleistet. Die Ablaufleistung des Ablauftopfes der Rinne liegt bei 0,8 l/s.



## STEP-UP FLACHDUSCHE

Das Hartschaum-Duschtassenelement im Format von 1900 x 1350 mm besitzt ein integriertes Gefälle von 150 auf 135 mm. Da im Geschossboden zu wenig Aufbauhöhe für die Ablauftechnik vorhanden war, wurde die für ältere Gebäude entwickelte Step-Up-Lösung gewählt und ein 105 mm hohes Unterbauelement plus einer 45 mm starken Duschtasse eingebaut. Bei Familie Mayer handelte es sich um eine Spezialanfertigung. Standardformate sind im LUX ELEMENTS Sortiment in großer Auswahl vorhanden.

Last but not lease wurde die Duschabtrennung zum übrigen Raum ebenfalls mit Hartschaum-Trägerelementen gestaltet. Auch hier wurde individuell eine edel wirkende Nische für die Ablage von Duscutensilien geformt.

Christiane Mayer ist von ihrem neuen Bad hellauf begeistert: „Mein Wunschraum ist Wirklichkeit geworden. Ein Rundum-Wohlfühl-Raum. Ich kann hier herrlich entspannen.“



■ Da im Geschossboden zu wenig Aufbauhöhe für die Ablauftechnik vorhanden war, wurde eine Step-Up-Lösung gewählt.



■ **Dusche im Aufbau:**  
Das Unterbauelement wird auf dem Boden auf Ansetzkleber COL-AK verklebt und die Aussparung für den Rohrverlauf ausgeschnitten. Mit der Wasserwaage wird die gerade Ausrichtung überprüft ...



... danach wird die Duschtasse mit Gefälle und eingedichteter Rinne auf das Unterbauelement aufgeklebt und der Ablauftopf angeschlossen. Stöße und Übergänge werden anschließend mit Dichtbändern aus der Serie DRY abgedichtet.

## Eingesetzte Produkte:

Mehr Informationen zu diesen und weiteren Produkten von LUX ELEMENTS finden Sie im Internet unter [www.luxelements.com](http://www.luxelements.com)



### LUX ELEMENTS®-ELEMENT-EL Die Bauplatte für Wand und Boden

... Trägerelement aus Polystyrol-Hartschaum mit beidseitiger Mörtelbeschichtung und stabilisierendem Glasfasergewebe.



### LUX ELEMENTS®-TOP Die Wannenverkleidungen

... Verkleidung für Standard-Wannen aus Stahl und Kunststoff. Fix und fertig zum Verfliesen, für alle Einbausituationen geeignet. Wird eine Revisionsöffnung benötigt, stehen hierfür zwei Lösungen zur Auswahl.



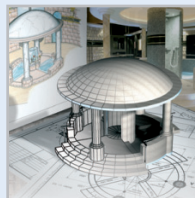
### LUX ELEMENTS®-LAVADO Die Waschtische

... verfliesbare Waschtische in vier Varianten mit unsichtbarer Aufhängung in der Wand für ein „schwebendes“ Design.



### LUX ELEMENTS®-TUB Die Duschtassen

... verfliesbare Duschtassen für die Punkt- und Linienentwässerung in verschiedenen Designvarianten mit Unterbauelementen zuzüglich Entwässerungstechnik und diverserem Zubehör.



### LUX ELEMENTS®-CONCEPT Die individuellen Konzepte

... CONCEPT ist die Produktgruppe für individuelle Konzepte und Bauteile für den Kur- und Freizeitbereich. Wir fertigen nach den Vorgaben des Kunden oder entwickeln mit ihnen kunden- bzw. objektbezogene Lösungen.



### LUX ELEMENTS®-SYSTEMKOMPONENTEN Die Systemkomponenten

... Alles für die schnelle und sichere Verarbeitung der LUX ELEMENTS® Hartschaum-Trägerelemente.



## PROJECT-DATEN:

### Objekt:

Sanierung eines 17 m<sup>2</sup> großen Badezimmers mit Dachschrägen

### Auftraggeber:

Privatkunde

### Eingesetzte Produkte:

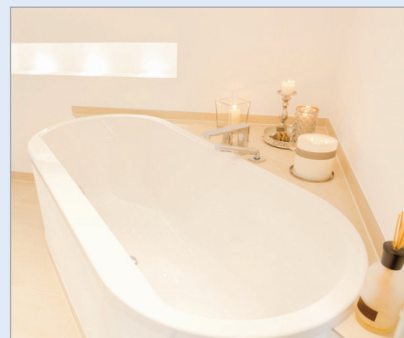
- LUX ELEMENTS®-ELEMENT
- LUX ELEMENTS®-TOP (Wannenverkleidung)
- LUX ELEMENTS®-TUB-LINE
- LUX ELEMENTS®-TUB PLUS (Sonderanfertigung)
- LUX ELEMENTS®-CONCEPT
- LUX ELEMENTS®-DRY (Dichtbänder)
- LUX ELEMENTS®-COL (Kleber)

### Bildnachweis:

LUX ELEMENTS

### Hersteller:

LUX ELEMENTS GmbH & Co. KG  
 An der Schusterinsel 7 • D - 51379 Leverkusen  
 Tel.: +49 (0) 21 71/72 12-0  
 Fax: +49 (0) 21 71/72 12-40  
 info@luxelements.de • www.luxelements.com



ⓓ

### LUX ELEMENTS GmbH & Co. KG

An der Schusterinsel 7  
 D - 51379 Leverkusen-Opladen  
 Tel. +49 (0) 21 71/72 12-0  
 Fax +49 (0) 21 71/72 12-10

info@luxelements.de  
 www.luxelements.com

ⓕ

### LUX ELEMENTS S.A.S

ZI-31, rue d'Ensisheim  
 F - 68190 Ungersheim

Tél. +33 (0) 3 89 83 69 79  
 Fax +33 (0) 3 89 48 83 27

info@luxelements.fr  
 www.luxelements.fr



**EUF** Die EUF (Europäische Vereinigung der nationalen Fliesenfachverbände) hat gemeinsam mit ihren europäischen Mitgliedsverbänden und Fördermitgliedern das Konzept „Gesundes Wohnen mit Keramik“ erarbeitet. Dieses Konzept versteht sich als Information „pro Fliese“ für Handwerk, Handel und Hersteller.

LUX ELEMENTS steht Pate für das Projekt und arbeitet aktiv an der Umsetzung mit.

Interessiert an unseren Produkten?  
 Fordern Sie weitere Unterlagen an!

**AUSFÜLLEN & FAXEN AN**  
**+49 (0) 21 71 / 72 12 10**

## Faxbestellbogen – Bestellen Sie weitere Informationen:

(Bitte Stückzahl eintragen und gewünschte Sprache ankreuzen!)

- |   |   |   |
|---|---|---|
| ■ PREISLISTE (D/GB/F/NL)                              | <input type="checkbox"/> ___ Stück / <input type="checkbox"/> als PDF, per E-Mail             |   |
| ■ PROGRAMM  | <input type="checkbox"/> ___ Stück / <input type="checkbox"/> als PDF, per E-Mail             | <input type="radio"/> D <input type="radio"/> F <input type="radio"/> NL <input type="radio"/> GB |
| ■ DIE BASIS – Arbeiten mit Hartschaum-Trägerelementen | <input type="checkbox"/> ___ Stück / <input type="checkbox"/> als PDF, per E-Mail             | <input type="radio"/> D <input type="radio"/> F <input type="radio"/> NL <input type="radio"/> GB |
| ■ DAS ERLEBNIS – Bodengleiche Duschtassen             | <input type="checkbox"/> ___ Stück / <input type="checkbox"/> als PDF, per E-Mail             | <input type="radio"/> D <input type="radio"/> F <input type="radio"/> NL <input type="radio"/> GB |
| ■ DAS INDIVIDUELLE – Maß- und Sonderanfertigungen     | <input type="checkbox"/> ___ Stück / <input type="checkbox"/> als PDF, per E-Mail             | <input type="radio"/> D <input type="radio"/> F <input type="radio"/> NL <input type="radio"/> GB |
| ■ KOMPLETT-ORDNER                                     | ___ Stück   | <input type="radio"/> D <input type="radio"/> F <input type="radio"/> NL <input type="radio"/> GB |
| ■ BERATUNG  | <input type="checkbox"/> Ja, ich bin an einer Beratung interessiert, bitte rufen Sie mich an. |   |

BRANCHE  Architekt  Fliesenhandel  Verlegebetrieb  Baustoffhandel  
 Sanitär  Badgestalter  Installateur  Sonstiges

FIRMA: \_\_\_\_\_

ANSPRECHPARTNER: \_\_\_\_\_

STRASSE: \_\_\_\_\_

PLZ/ORT: \_\_\_\_\_

TELEFON: \_\_\_\_\_

TELEFAX: \_\_\_\_\_

E-MAIL: \_\_\_\_\_

Weitere Informationen zu diesen und weiteren Produkten von LUX ELEMENTS finden Sie im Internet unter [www.luxelements.com](http://www.luxelements.com)