



PROJECT

Neuer Kleinkindbereich im Hallenfreizeitbad Bornheim

INDIVIDUELLER SCHWUNG MIT „CONCEPT“

Hartschaum-Trägerelemente für kreative Lösungen

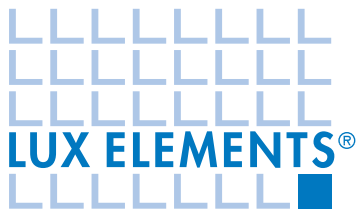
Leichtigkeit als Kriterium

Detailabstimmung über CAD-Datenaustausch

Mediterranes Ambiente



Wellness boomt. Der Trend ist ungebrochen in Europa. Immer mehr Menschen genießen es, ihre Freizeit in modernen und großzügigen Erlebnisbädern und Saunalandschaften zu verbringen. Genuss und Spaß stehen im Vordergrund. Die gute alte Badeanstalt mit Schwimmbecken und Liegewiese hat ausgedient. Um die eigene Attraktivität zu steigern, investieren viele Kommunen in die Sanierung ihrer Freizeitbäder. Dies tat auch die Stadt Bornheim bei Bonn. Hier wurde im Frühjahr 2003 das Hallenfreizeitbad umgebaut. In Rahmen dieser Sanierung wurde ein separater Bereich für Kleinkinder geschaffen. Zwei Planschbecken auf unterschiedlichen Ebenen, die durch eine Rutsche miteinander verbunden sind sowie geschwungene Sitzbänke mit Rückenlehne, eine Sitzbank über der Lüftung sowie eine runde Sitzbank, die die mittlere Raumsäule umschließt, wurden neu eingebaut.



HARTSCHAUM-TRÄGERELEMENTE FÜR KREATIVE LÖSUNGEN

Auf der Suche nach einem Anbieter, der in der Lage war, geeignete wasserfeste Baumaterialien für die geschwungenen Sitzbänke und Trittstufen zu liefern, kamen die mit der Planung und Bauleitung betreuten Architekten von Heuer, Faust & Partner, Aachen, in Kontakt mit Lux Elements.

Das Leverkusener Unternehmen produziert ohne Verwendung von FCKW, HFCKW,

HFCKW oder CO₂ umweltfreundliche Hartschaum-Trägerelemente in Eigenfertigung.

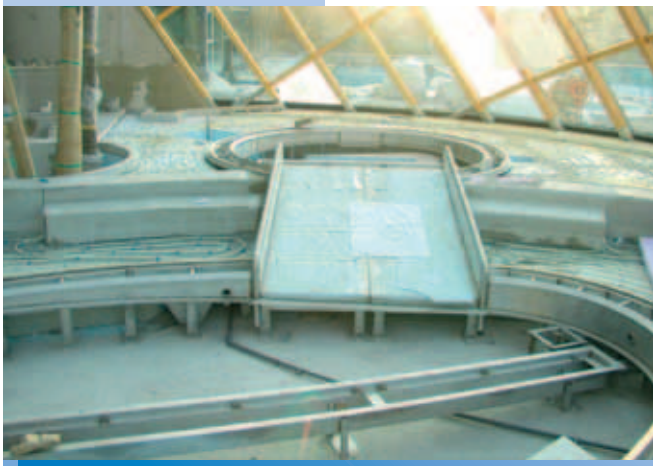
Diese patentierten Bautafeln in unterschiedlicher Dicke kombinieren sehr gute bauphysikalische Eigenschaften mit einer sehr guten Bearbeitbarkeit.

Ein idealer Bauträger für kreative Lösungen

Unter dem Produktnamen LUX ELEMENTS®-CONCEPT fertigt Lux Elements maßgeschneiderte

Sonderlösungen für individuelle Objekte. Basierend auf dem leicht zu bearbeitenden Hartschaum-Trägerelement lassen sich mit modernen fertigungstechnischen Möglichkeiten gestalterische Konzepte und Ideen jedweder Art in die Tat umsetzen. Dabei sind runde und geschwungene Formen problemlos machbar.

Die individuelle Formgebung ist ein Markenzeichen von Lux Elements.



Das Projekt umfasst den Einbau von Planschbecken auf unterschiedlichen Ebenen, die durch eine Rutsche miteinander verbunden sind.

LEICHTIGKEIT ALS KRITERIUM



Alle Trägerelemente wurden im Werk maßgenau vorgefertigt, in den Produktionshallen aufgebaut und auf Passgenauigkeit überprüft.

Während der Beratungsphase, an der neben dem zuständigen Außendienstmitarbeiter Frank Hemmers auch Verkaufsleiter Deutschland Marco Lutz, Anwendungstechniker Stefan Klein und der Pro-

duktionsleiter Frank Tech beteiligt waren, kam die Idee auf, auch den Bodenaufbau mit Hartschaumplatten aus Leverkusen zu gestalten. Für Architekt Breuckmann, der die Planung verantwortete, war die Leichtigkeit des

Materials ausschlaggebend für seine Entscheidung: „Da ein Teil des neuen Beckens auf einer statisch nicht sehr belastbaren, bestehenden Kellerdecke aufgebaut werden sollte, war vor allem das geringe Raumgewicht verbunden mit einer guten Tragfähigkeit bei geringem Eigengewicht für uns ein wichtiges Kriterium.“

Wärmedämmung verhindert Auskühlung

Hinzu kam die wärmedämmende Eigenschaft des Materials. Sie verhindert überall dort, wo Lüftungskanäle überdeckt werden müssen, die Auskühlung. Und die geforderten Heizleitungen konnten ebenfalls schnell und einfach eingearbeitet werden.



Als wasserfeste Unterkonstruktion für die geschwungenen Sitzbänke und Stufen kamen Hartschaum-Trägerelemente von Lux Elements zum Einsatz.



PROJECT-DATEN:

Objekt:

Einbau von zwei Planschbecken und geschwungener Sitzbänke im neu geschaffenen Kleinkinderbereich des Hallenfreizeitbades in Bornheim bei Bonn

Auftraggeber:

Stadt Bornheim

Architekt:

Heuer, Faust & Partner, Aachen;
Herr Breuckmann (Planung),
Herr Wermelskirchen (Bauleitung)

Verarbeiter:

Fliesen Grosche GmbH,
Olsberg

Händler:

Schmidt Rudersdorf

Eingesetzte Produkte:

LUX ELEMENTS®-CONCEPT
LUX ELEMENTS®-ELEMENT
LUX ELEMENTS® COL-AK
LUX ELEMENTS® ARM-SK

DETAILABSTIMMUNG ÜBER CAD-DATENAUSTAUSCH

Architekten und Lux Elements arbeiteten bis zur Fertigstellung in enger Abstimmung. Obwohl sich das Projekt aufwendiger als zunächst angenommen gestaltete, wurden noch während der Bauphase viele Detailabstimmungen aufgrund des guten funktionierenden CAD-Datenaustausches über dxf-Format schnell und flexibel in Leverkusen verarbeitet. Alle Hartschaum-Trägerelemente wurden im Werk von Lux Elements maßgenau vorgefertigt, in den eigenen Produktionshallen aufgebaut und auf

Passgenauigkeit überprüft. Sitzbänke und Bodenaufbauten wurden bereits im Werk auf Maß über die Heizleitungen gefräst. Die Sitzflächen erhielten eine Nutfräsung für die Aufnahme von Heizrohren. Im Fußteil wurden Aussparungen für Beleuchtungskörper vorgenommen.

Just-in-time Lieferung

Die Anlieferung erfolgte just-in-time durch den Händler Schmidt-Rudersdorf, Bergisch-Gladbach. Auf der Baustelle montierten die durch Mitarbei-

ter von Lux Elements eingewiesenen Fliesenleger die zerlegten Einzelteile schnell und ohne Trockenzeit.

Spezialmörtelbeschichtung und Glasfaserarmierung

Alle sichtbaren Flächen wurden mit einer Spezialmörtelbeschichtung und einer Glasfaserarmierung für die Aufnahme des keramischen Belags vorbereitet. Die Sitzbank-Segmente wurden mit LUX ELEMENTS® COL-AK Mörtelbatzen, ein wei-

teres Lux Elements Produkt, auf dem Betonuntergrund aufgesetzt und seitlich vollflächig mit COL-AK miteinander verklebt. Der Ansetzkleber bindet sehr schnell ab, so dass die Fläche bereits nach 3 bis 4 Stunden wieder begehbar ist. Nachdem die Heizrohre verlegt waren, wurden die Segmentstöße ebenso wie die Nutfräsungen mit Glasfaserarmierungsgewebe LUX ELEMENTS® ARM-100 SK armiert und mit COL-AK abgespachtelt. Die Abdichtung und Verfugung erfolgte auf Epoxidharzbasis.

MEDITERRANES AMBIENTE

Optisch wurde das mediterrane Flair durch die von der Fa. Grosche durchgeführte Verfließung vervollständigt. Gelbe und weiße Bodenfliesen im kleinen Format, Spaltplatten und Spaltfliesen in nuancierten Terracotta-Farben auf den Sitzelementen, kombiniert mit Bodenfliesen im Naturton, schaffen ein



Durch Diagonal- und Rundverlegung der Fliesen entstehen organische Formen, die das harmonische Zusammenspiel von Pflanzen, Wasser, Licht und Farbe betonen.

Mit den Trägerelementen ließ sich selbst bei Rundungen ein optimaler Untergrund für die Fliesenverlegung erstellen.

Ambiente, das durch seine lebendig-heitere Leichtigkeit besticht. Durch die Diagonal- und Rundverlegung der Fliesen entstehen organische Formen, die das harmonische Zusammenspiel von Pflanzen, Wasser, Licht und Farbe betonen. Das Hallenfreizeitbad in Born-

heim hat durch den Neubau seine Attraktivität enorm gesteigert. Und nicht zuletzt die termingenaue Produktion und Lieferung von Lux Elements Produkten gewährleistet, dass die Freizeitanlage pünktlich zu Pfingsten für die Badegäste geöffnet werden konnte.

BESTELLUNG

GEWÜNSCHTEN ARTIKEL BITTE ANKREUZEN:

BITTE SENDEN SIE MIR _____ STÜCK DES LUX ELEMENTS-PROGRAMMS

D F NL GB I N S E

BITTE SENDEN SIE MIR _____ STÜCK DER LUX ELEMENTS-PREISLISTE

D F NL GB I

FIRMA: _____

ANSPRECHPARTNER: _____

STRASSE: _____

PLZ/ORT: _____

LAND: _____

TELEFON: _____

TELEFAX: _____

E-MAIL: _____

BRANCHE:

- ARCHITEKT
- FLIESENHANDEL
- VERLEGE BETRIEB
- BAUSTOFFHANDEL
- SANITÄR
- BADGESTALTER/SAUNA-WELLNESSBAU
- INSTALLATEUR
- SONSTIGES:

Weitere Infos...
... zu den eingesetzten Hart-
schaum-Trägerelementen finden
Sie im Internet unter
www.luxelements.com

D LUX ELEMENTS GmbH & Co. KG
An der Schusterinsel 7
D - 51379 Leverkusen-Opladen
Telefon + 49 (0) 21 71/ 72 12 - 0
Telefax + 49 (0) 21 71/ 72 12 10
E-Mail: info@luxelements.de

F LUX ELEMENTS S.A.S.
31, rue d'Ensisheim
F - 68190 Ungersheim
Tél. +33 (0) 3 89 83 69 79
Fax +33 (0) 3 89 48 83 27
E-Mail : info@luxelements.fr