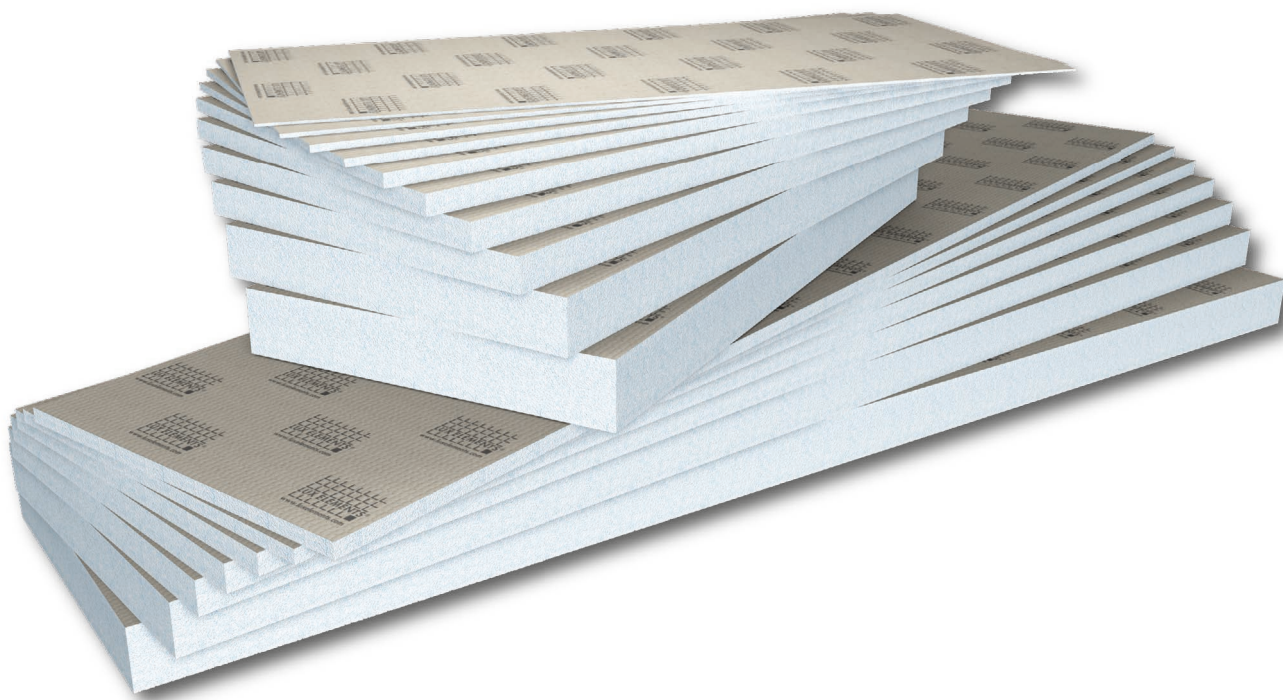


Panneau polyvalent

LUX ELEMENTS®-ELEMENT-EL ...



[FR] – Instructions de montage

**Application pour cloisons de
séparation intérieures –**

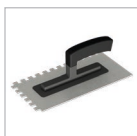
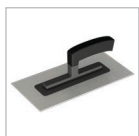
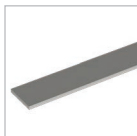
p. ex. sur ossature métallique

LUX ELEMENTS®-ELEMENT-EL ...

Tous les panneaux de construction ELEMENT... doivent être stockés à plat et au sec. Si un panneau de construction ELEMENT... est légèrement déformé du fait d'un stockage inapproprié ou pour d'autres raisons, il peut en principe être redressé par une légère torsion et pression. Avant la mise en oeuvre, vérifier l'adaptation des panneaux ELEMENT... aux conditions d'environnement telles que la température et l'humidité.

Les découpes et entailles peuvent être réalisées facilement et rapidement à l'aide d'une scie sauteuse ou d'un cutter.

OUTILS/MATERIAUX REQUIS

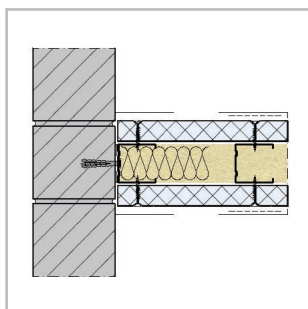


LUX ELEMENTS®-COL-AK

REMARQUE : Porter des gants/vêtements de protection, équipement de protection des yeux/du visage

LUX ELEMENTS®-COL-MK

REMARQUE : Porter équipement de protection des yeux/du visage



CONSEIL : Le panneau petit format, à partir de ELEMENT-EL Baby 10, convient également pour cette application.

Il existe trois modes fondamentaux d'applications sur ossature :

- Utilisation sur une paroi à l'intérieur (doublage)
- Murs non encastrés sur ossature ... métallique ... bois

1 L'entraxe de l'ossature doit être conforme aux réglementations nationales. L'ossature métallique forme la sous-structure.

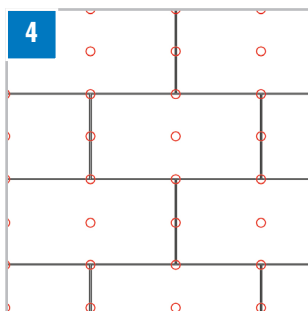


Le premier ELEMENT-EL est aligné perpendiculairement contre l'ossature ...



FIX-S 35

... puis vissé avec FIX-S 35 + vis appropriée au profilé.



Trame pour format Baby

Les panneaux de construction ELEMENT-EL se posent en quinconce; les joints croisés ne sont pas autorisés.



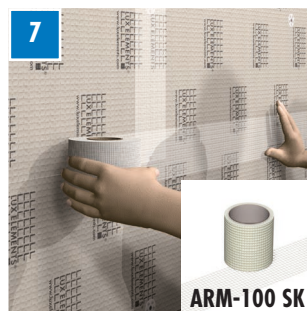
COL-MK

Les panneaux de construction ELEMENT-EL sont collés entre eux avec COL-MK. Pour ce faire, appliquer la colle en continu sur la tranche du panneau.



FIX-S 35

Ensuite, poser le prochain ELEMENT-EL sur le trait de colle. Après l'ajustement, visser à nouveau le panneau avec la rondelle FIX-S 35 + la vis appropriée.



ARM-100 SK

Tous les raccords d'éléments doivent être armés avec des bandes d'armature en fibre de verre ARM-100 SK.



COL-AK

Raccords d'éléments armés ainsi que FIX-S 35 doivent être noyés avec COL-AK.



À présent, la surface est prête à carrelage. D'autres exigences (p. ex. étanchéification) doivent être prises en considération selon les réglementations nationales.



Vidéos d'installation



Site Mobile

Nous recommandons ... un format de carreau de $\geq 50 \times 50$ mm. Au total, la charge de compression ne doit pas dépasser $0,1$ N/mm². En cas d'utilisation pour des charges plus importantes, comme des moyens de transport, installations de rayonnement etc., prendre contact avec le service technique de LUX ELEMENTS. Convient également pour les systèmes de chauffage, la résistance à la température continue atteignant $+75$ °C.

Vous trouverez également d'autres informations sur l'usage de nos produits et leur mise en oeuvre sur notre site web. Les fiches techniques et certificats de contrôle sont téléchargeables sur www.luxelements.com

Sous réserve de modifications techniques · FR-10/2023