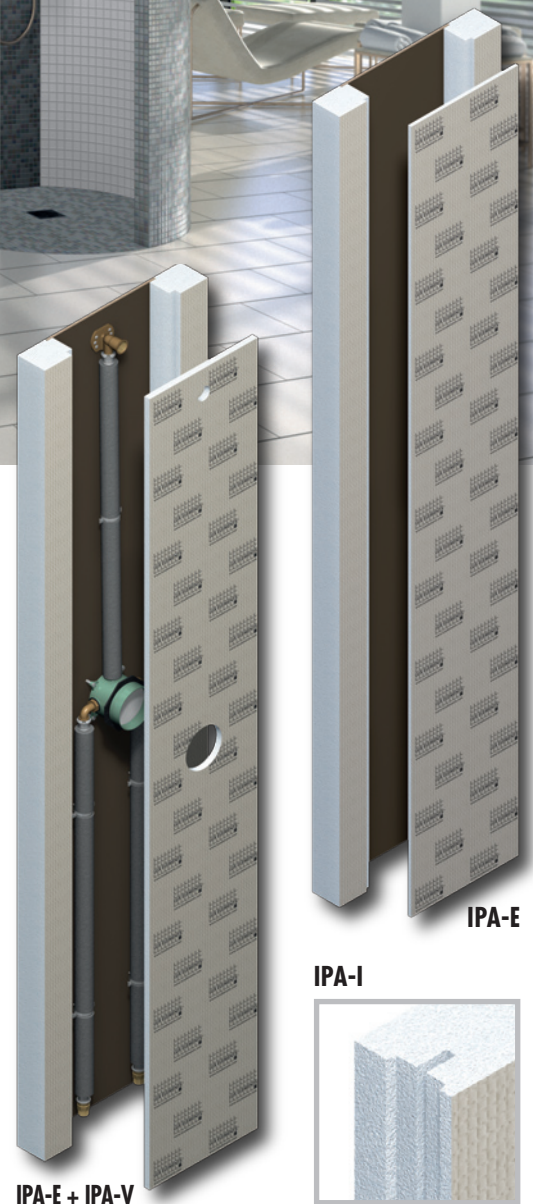


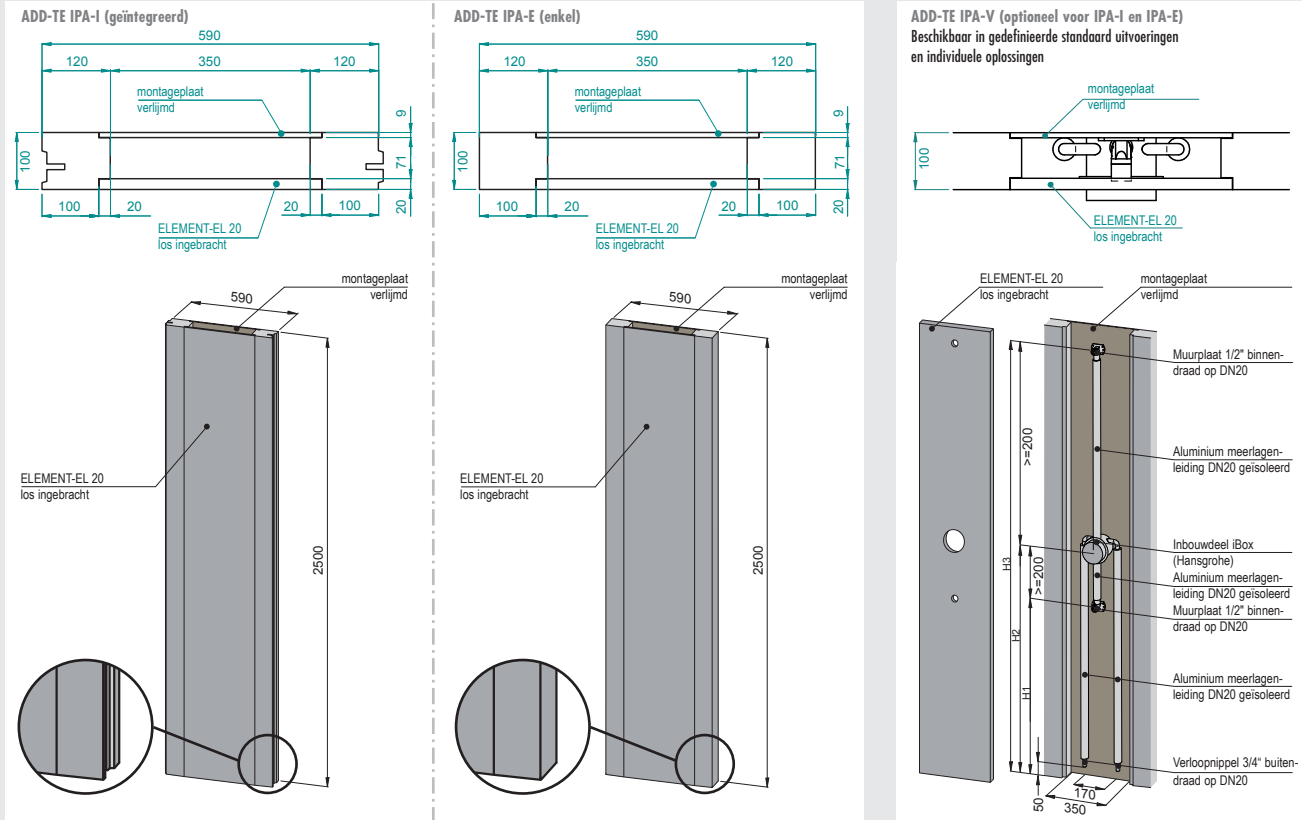
Instalatiepaneel voor de bevestiging van armaturen **LUX ELEMENTS®-ADD-TE IPA-...**



- **Prefab element**
in de fabriek geïntegreerd of voor zelfmontage in een ruimteconstructie
- **Eenvoudige installatie van armaturen**
door stabiele ondergrond
- **Ook met vooraf geïnstalleerd inbouwdeel**
iBox van Hansgrohe en het bijbehorende
leidingwerk met aansluitingen
alle verbindingen geperst en gecontroleerd



■ AFMETINGEN – LUX ELEMENTS®-ADD-TE IPA-...



Meer informatie zie www.luxelements.com.
Gegevensbladen en keuringsrapporten onder "Downloads".

■ MONTAGETOEBEHOREN (optioneel)



Montagelijm
LUX ELEMENTS®-COL-MK

■ Patroon: 290 ml



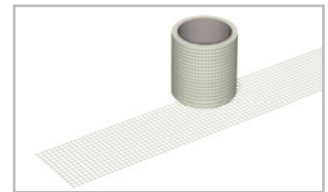
Afdichtplamuur
LUX ELEMENTS®-DRY-ASK

■ Zakje 3,5 kg
■ Zak 15 kg



Aanzetlijm
LUX ELEMENTS®-COL-AK

■ Zakje 5 kg
■ Zak 25 kg



Wapening voor overgangen
LUX ELEMENTS®-ARM 100 SK

■ Zelfklevende uitvoering
■ 100 mm breed

■ PRODUCTGEGEVENS

Artikel-Nummer	Artikel-benaming	ARTIKELBESCHRIJVING	AFMETINGEN BREEDTE x LENGTE x HOOGTE	EENHEID
LEADD1000	ADD-TE IPA-I	Instalatiepaneel voor opname van leidingen, armaturen en andere technische componenten, in de fabriek in een ruimteconstructie geïntegreerd	max. 590 x max. 2500 x 100 mm	Toeslag
LEADD1001	ADD-TE IPA-E	Instalatiepaneel voor opname van leidingen, armaturen en andere technische componenten, voor zelfmontage in een ruimteconstructie	590 x 2500 x 100 mm	Stuks
LEADD1002	ADD-TE IPA-V	In de fabriek aangebracht leidingwerk voor IPA-I en IPA-E met UP-inbouwlement iBox van Hansgrohe, evenals de bijhorende aansluitingen, alle verbindingen zijn gestampt en getest		Toeslag

■ INDIVIDUELE VERPAKKING

ARTIKEL-NUMMER	ARTIKEL-BENAMING	BUNDEL	VERPAKKING	AFMETINGEN BREEDTE x LENGTE x HOOGTE	EENHEID	GEWICHT/ EENHEID	GEWICHT/ DOOS
LEADD1000	ADD-TE IPA-I				Toeslag		
LEADD1001	ADD-TE IPA-E	1 Stuk	Doos	615 x 2530 x 115 mm	Stuks	14 kg	16 kg
LEADD1002	ADD-TE IPA-V				Toeslag		

■ VERZAMELVERPAKKING OP AANVRAAG