

Descrizione del prodotto

Gli elementi piatto doccia LUX ELEMENTS®-TUB sono composti da un interno in espanso rigido in polistirolo espanso rivestito su entrambi i lati con uno strato di malta speciale con armatura di tessuto in fibra di vetro e una tenuta sul lato superiore installata in fabbrica nonché da un telaio di scarico incorporato e chiuso a tenuta.

Componenti del sistema

- LUX ELEMENTS®-DRY-DB** è un nastro di tenuta coperto con rete fibrata sui due lati, perfettamente adatto per giunzioni parete-pavimento e per la realizzazione di angoli nelle pareti.
 – Larghezza: 100 mm
 – Spessore: ca. 0,6 mm
- LUX ELEMENTS®-DRY-DBIE/AE** sono angoli interni e/o esterni imbutiti, coperti con rete fibrata sui due lati, perfettamente adatti per la realizzazione rapida e sicura di impermeabilizzazioni angolari (adatti per LUX ELEMENTS®-DRY-DB).
- LUX ELEMENTS®-DRY-ASK** è uno stucco di tenuta monocomponente, impermeabilizzante, sigillante delle crepe e flessibile.
- LUX ELEMENTS®-COL-FLEX** è una colla in polvere di cemento flessibile, adatta per l'incollaggio con procedimento a letto sottile secondo DIN 18157 Parte 1 di:
 - piastrelle in ceramica, pannelli e mosaici
 - materiale ceramico
 - lastre in pietra naturale non soggette allo scolorimento
 - rivestimenti in ceramica nelle piscine
 LUX ELEMENTS®-COL-FLEX soddisfa i requisiti C2TE-S1 secondo EN 12004 e EN 12002.

Campi di impiego

Gli elementi piatto doccia LUX ELEMENTS®-TUB devono essere provvisti di rivestimento in ceramica per l'applicazione in ambienti dove le disposizioni di legge stabiliscono la necessità di assenza di barriere, ad esempio negli ospizi e nelle abitazioni per i disabili, ma ovviamente anche dove i requisiti richiesti sono il comfort e un'estetica di costruzione moderna. Pertanto i nostri elementi piatto doccia con dimensioni $\geq 120 \times 120$ cm e 150×150 cm sono certificati a norma di legge.

I prodotti LUX ELEMENTS®-TUB corrispondono ai prodotti impermeabilizzati a piastra di giunzione descritti nella parte 6 della norma DIN 18534. Sono impiegabili come AIV-P per le classi di esposizione all'acqua W2-I. In caso di impiego nella classe di esposizione all'acqua W3-I, La preghiamo di consultare prima il nostro reparto tecnico.

Gli elementi piatto doccia LUX ELEMENTS®-TUB soddisfano i requisiti delle impermeabilizzazioni di edifici in combinazione con rivestimenti in piastrelle e pannelli secondo il catalogo degli standard per i prodotti da costruzione A parte 2, n. prog. 2.50. Il campo d'impiego si riferisce alla classe di sollecitazione all'umidità A per pavimenti sollecitati direttamente in ambienti esposti molto frequentemente o per periodi prolungati ad acqua sanitaria e si pulizia, come ad es. piscine e impianti doccia (sia pubblici che privati).

Certificato dell'ispettorato edile n. P-AB/20802/05-2008 della Kiwa MPA Bautest GmbH Niederlassung tBU Greven.

Inoltre gli elementi piatto doccia LUX ELEMENTS®-TUB sono componenti del sistema di guarnizione LUX ELEMENTS®-WATERTIGHT SOLUTION e soddisfano i requisiti della guida per il rilascio dell'omologazione tecnica europea (ETA) per "Impermeabilizzazioni per pareti e pavimenti in ambienti umidi – parte 3: Set con pannelli impermeabili", ETAG 022-3.



Herstellung einer Abdichtung im Verband mit Fliesen- und Plattenbelägen unter Einsatz von LUX ELEMENTS®-TUB als Abdichtungssystem gemäß Bauregelleiste A Teil 2, Hft. Nr. 2.50, Baumprüfungsstelle AZ



ETA-13/0238
 LUX ELEMENTS®
 WATERTIGHT SOLUTION
 COMPONENT 3.2/8
 www.luxelements.com
 0799-CFD-130 - Nr. LEWS2013

Substrato

- Pavimenti minerali compatti, stabili, puliti e privi di oscillazioni

Suggerimenti per la lavorazione

Gli elementi piatto doccia LUX ELEMENTS®-TUB possono essere accorciati. In ogni caso deve rimanere un bordo largo 50 mm misurando dallo spigolo del telaio d'installazione. Facciamo notare che gli elementi piatto doccia LUX ELEMENTS®-TUB che non vengono accorciati tutto intorno con la stessa misura, possono presentare uno spessore esterno diverso a causa dell'inclinazione integrata e pertanto può crearsi un disallineamento rispetto al pavimento adiacente.

Prestare attenzione anche alle istruzioni di montaggio "LUX ELEMENTS®-TUB/TUB-LINE"
Materiali di rivestimento

Gli elementi piatto doccia LUX ELEMENTS®-TUB sono stati progettati specificamente per rivestimenti con materiali ceramici. Il rivestimento ceramico svolge la funzione dello strato per la ripartizione del carico. Le sollecitazioni previste risultanti dall'uso, devono essere stabilite dal progettista. Quindi il rivestimento deve essere scelto in base alla sollecitazione stabilita.

Sia in caso di sollecitazione ridotta che elevata (ad es. utilizzo di una sedia a rotelle fino a 200 kg) è possibile impiegare come rivestimento un mosaico con pellicola adesiva a montaggio frontale $\geq 20 \times 20 \times 4$ mm, insieme a un incollaggio e una stuccatura con resina reattiva. Se la dimensione delle piastrelle è $\geq 50 \times 50$ mm, è possibile usare anche colle per piastrelle di qualità C2 per l'incollaggio e malta cementizia per la stuccatura. Per la copertura dei nostri elementi piatto doccia con materiali di rivestimento, fare riferimento al certificato dell'ispettorato edile n. P-AB/20802/05-2008 della tBU GmbH ovvero alla nostra omologazione tecnica europea in base all'ETAG 022-3. Accertarsi che la resistenza alla rottura delle piastrelle/del mosaico sia sufficiente. Il carico sugli elementi piatto doccia non deve superare $0,1 \text{ N/mm}^2$.

Tra la fase di montaggio e di posa delle piastrelle, gli elementi piatto doccia LUX ELEMENTS®-TUB devono essere protetti da danni agli elementi di tenuta. Anche nel caso di uso non conforme alle disposizioni, ad esempio scale doppie per le riparazioni, è necessaria una protezione adeguata mediante suddivisione del carico.

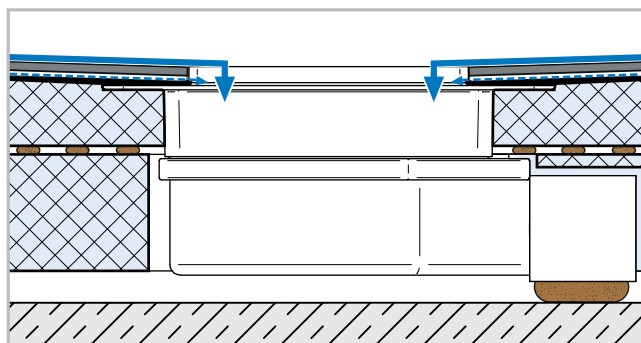
Specifiche tecniche

- Altezza di montaggio elemento piatto doccia 45 mm [*]
- Telaio di scarico a pavimento: plastica ABS
- Griglia: acciaio inossidabile 1.4301, classe di carico K3 (fino a max. 300 kg)
- Ripresa del telaio nella griglia di design -DA / -DC / -DM / -DL / -DV / -DS / -DF: Acciaio inossidabile 1.4301
- Pendenza integrata da 45 mm a 30 mm [*]. La realizzazione di percorsi in pendenza e direzioni è una prestazione del progettista specializzato. Percorsi in pendenza diversi da quelli indicati qui sono possibili come versione speciale fino ad uno spessore massimo di 65 mm.
- Resistenza alla compressione pari a $0,1 \text{ N/mm}^2$

* Standard, altri spessori disponibili

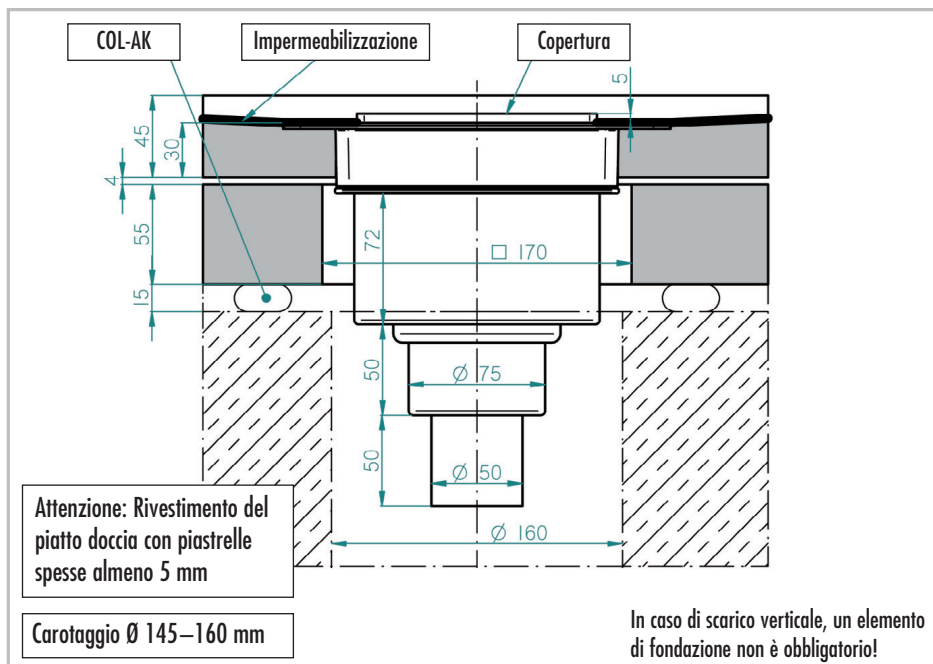
■ Drenaggio secondario

Tutti gli elementi piatto doccia LUX ELEMENTS®-TUB dispongono di un secondo livello di drenaggio.



■ LUX ELEMENTS®-TUB-BA-S (scarico a pavimento verticale)


- Raccordo di scarico verticale con sifone intercettatore estraibile, altezza dell'acqua di tenuta 50 mm, DN 50
- Carotaggio Ø 145–160 mm



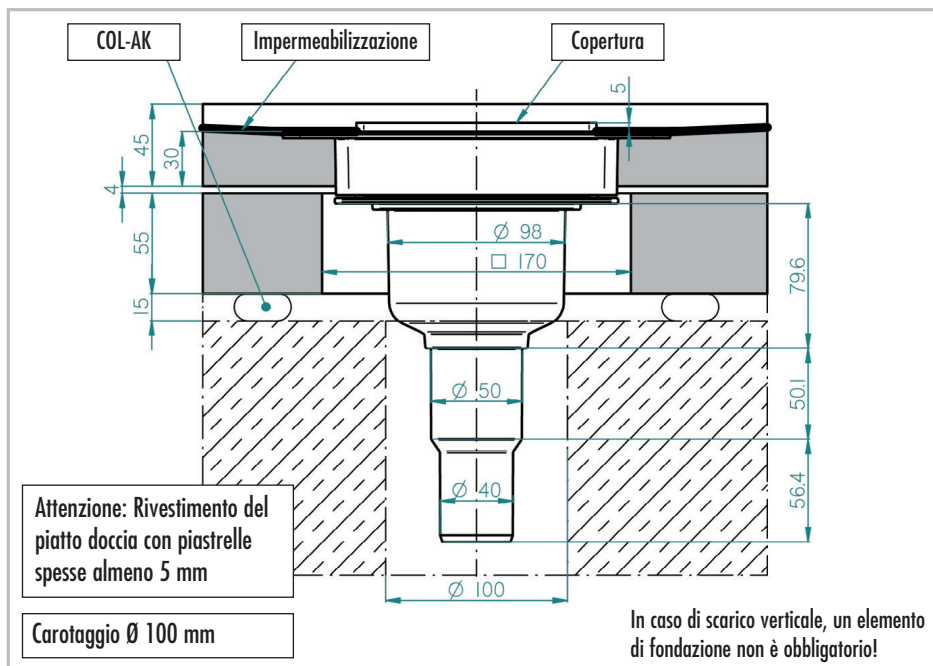
TUB-BA-S +	Sifone intercettatore standard DN 50, verticale capacità di scarico secondo EN 1253 [l/s]	Spessore minimo del rivestimento elemento piatto doccia (piastrella + colla)
TUB-RA-S Griglia standard	1,7	5 mm
TUB-RA-DA Griglia di design ANGOLO	1,4	5 mm
TUB-RA-DC Griglia di design CUBE	1,3	5 mm
TUB-RA-DM Griglia di design MARE	1,6	5 mm
TUB-RA-DL Griglia di design LUMEN	1,5	5 mm
TUB-RA-DV Griglia di design VARI	1,6	5 mm (Copertura 8 mm)
TUB-RA-DS Griglia di design Schlitz (bloccabile)	1,7	5 mm
TUB-RA-DF Griglia di design Fliese (bloccabile)	1,6	14 mm (Copertura 11 mm)

L'installazione di un filtro per capelli (TUB-BAZ HS) può ridurre la capacità di scarico di fino a 0,3 l/s.

L'installazione del Multistop (TUB-BAZ STOP) può aumentare la capacità di scarico di fino a 0,3 l/s.

■ LUX ELEMENTS®-TUB-BA-S 100 (scarico a pavimento verticale)

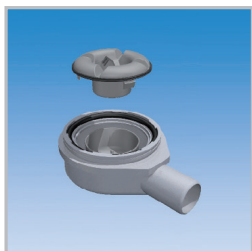

- Raccordo di scarico verticale con sifone intercettatore estraibile, altezza dell'acqua di tenuta 50 mm, DN 40 (espandibile a DN 50 mediante taglio a misura)
- Carotaggio Ø 100 mm



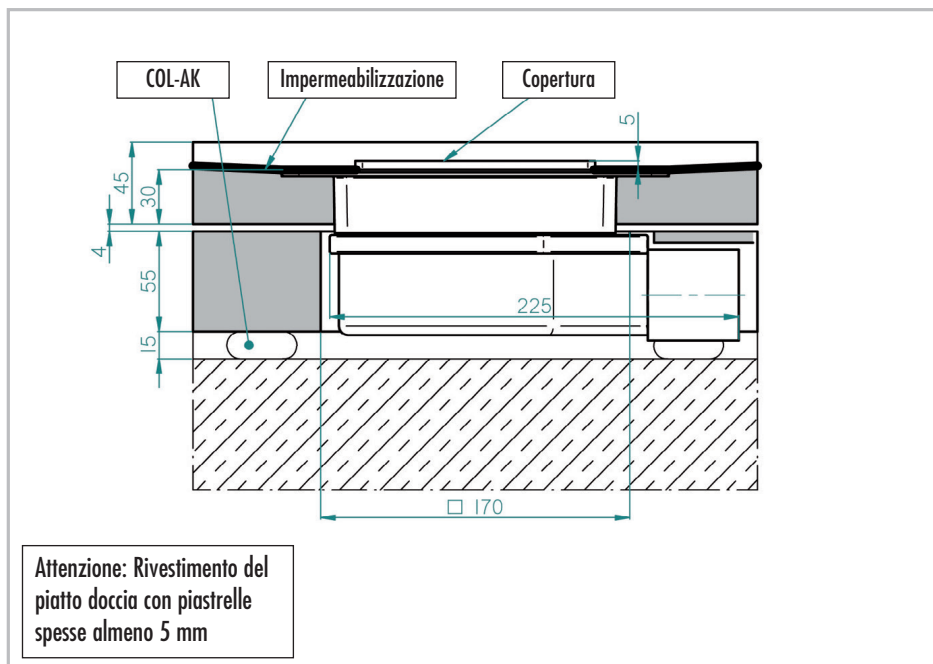
TUB-BA-S 100 +	Sifone intercettatore standard DN 50, verticale capacità di scarico secondo EN 1253 [l/s]	Spessore minimo del rivestimento elemento piatto doccia (piastrella + colla)
TUB-RA-S Griglia standard	1,2	5 mm
TUB-RA-DA Griglia di design ANGOLO	1,1	5 mm
TUB-RA-DC Griglia di design CUBE	1,1	5 mm
TUB-RA-DM Griglia di design MARE	1,2	5 mm
TUB-RA-DL Griglia di design LUMEN	1,1	5 mm
TUB-RA-DV Griglia di design VARI	1,2	5 mm (Copertura 8 mm)
TUB-RA-DS Griglia di design Schlitz (bloccabile)	1,2	5 mm
TUB-RA-DF Griglia di design Fliese (bloccabile)	1,2	14 mm (Copertura 11 mm)

L'installazione di un filtro per capelli (TUB-BAZ HS) può ridurre la capacità di scarico di fino a 0,3 l/s.

L'installazione del Multistop (TUB-BAZ STOP) può aumentare la capacità di scarico di fino a 0,3 l/s.

LUX ELEMENTS®-TUB-BA-W (scarico a pavimento orizzontale)


– raccordo di scarico orizzontale con sifone intercettatore estraibile, altezza dell'acqua di tenuta 30 mm, DN 50



TUB-BA-W +		Sifone intercettatore standard DN 50, orizzontale capacità di scarico secondo EN 1253 [l/s]	Spessore minimo del rivestimento elemento piatto doccia (piastrella + colla)
TUB-RA-S Griglia standard		1,0	5 mm
TUB-RA-DA Griglia di design ANGOLO		1,1	5 mm
TUB-RA-DC Griglia di design CUBE		1,2	5 mm
TUB-RA-DM Griglia di design MARE		1,2	5 mm
TUB-RA-DL Griglia di design LUMEN		1,1	5 mm
TUB-RA-DV Griglia di design VARI		1,3	5 mm (Copertura 8 mm)
TUB-RA-DS Griglia di design Schlitz (bloccabile)		1,0	5 mm
TUB-RA-DF Griglia di design Fliese (bloccabile)		1,0	14 mm (Copertura 11 mm)

L'installazione di un filtro per capelli (TUB-BAZ HS) può ridurre la capacità di scarico di fino a 0,3 l/s.

L'installazione del Multistop (TUB-BAZ STOP) può aumentare la capacità di scarico di fino a 0,3 l/s.

■ In generale

Nei piatti doccia a livello del pavimento, tenere presente che, in caso di

- pendenza ridotta
- ceramica grezza
- box doccia mancante
- disposizione sfavorevole del soffione
- elevata pressione dell'acqua e/o elevata quantità d'acqua (ad es. in caso di soffioni a cascata)

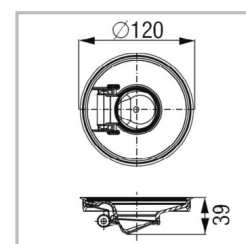
può fuoriuscire acqua dalla zona doccia e/o può verificarsi un ristagno d'acqua. La preghiamo di tener presente le nostre guide alla progettazione e le FAQ per la progettazione del piatto doccia sulla nostra home page in Internet.

■ Accessori

LUX ELEMENTS®-TUB-BAZ STOP è un blocca odore, blocca schiuma e blocca insetti montabile a posteriori che può essere installato al posto del sifone intercettatore di serie.



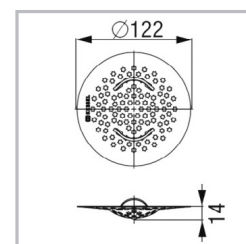
TUB-BAZ STOP



LUX ELEMENTS®-TUB-BAZ HS è un filtro per capelli rimovibile in polipropilene.



TUB-BAZ HS



LUX ELEMENTS®-TUB-BAZ DN 50/40 è un riduttore da DN 50 a DN 40 con guarnizione a labbro.



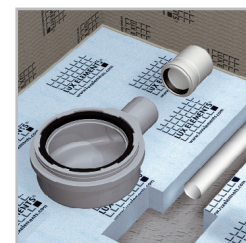
TUB-BAZ DN 50/40



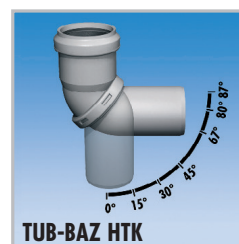
LUX ELEMENTS®-TUB-BAZ BST è un adattatore da DN 50 allo standard britannico (BST) in materiale sintetico PVC.



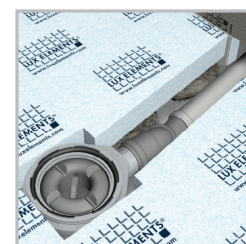
TUB-BAZ BST



LUX ELEMENTS®-TUB-BAZ HTK sostituisce sei curve HT tradizionali da 0 a 87 gradi.
(si veda la scheda tecnica LUX ELEMENTS®-TUB-BAZ HTK)



TUB-BAZ HTK



LUX ELEMENTS®-TUB-BAS-S FIRE STOP è costituito da un raccordo di scarico a pavimento TUB-BAS-S DN 50 per carotaggio Ø 160 mm, verticale, con sifone intercettatore (altezza dell'acqua di tenuta 50 mm), comprensivo telaio di supporto griglia in materiale sintetico ABS e griglia standard in acciaio inossidabile, comprensivo di prolunga TUB-BAZ VER e inserto tagliafuoco per la sigillatura di attraversamenti di tubi.

La sigillatura di attraversamenti di tubi System Fire-Kit secondo il numero di omologazione Z-19.17-1719 impedisce – per una durata di resistenza al fuoco di 120 min. e/o di 90 min. (in funzione del soffitto) – la trasmissione di fuoco e fumo secondo DIN 4102-2 tenendo conto dei requisiti menzionati nell'omologazione.

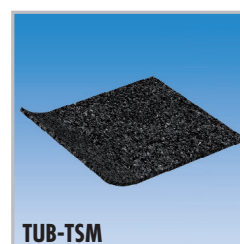
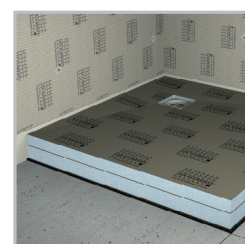
LUX ELEMENTS®-TUB-BAZ DGD è una guarnizione passante con protezione antincendio in combinazione con il TUB-BAS-S FIRE STOP per carotaggio Ø 160 mm che, secondo il numero di omologazione Z-19.17-1719 impedisce – per una durata di resistenza al fuoco di 120 min. e/o di 90 min. (in funzione del soffitto) – la trasmissione di fuoco e fumo secondo DIN 4102-2 tenendo conto dei requisiti menzionati nell'omologazione.

LUX ELEMENTS®-TUB-BAZ VER è una prolunga per TUB-BA-S, TUB-BA-S 100 e TUB-LINE BA-S.

LUX ELEMENTS®-TUB-TSM, stuoia isolante anticalpestio, 1250 x 1250 x 6 mm. (si veda la scheda tecnica LUX ELEMENTS®-TUB-TSM)


TUB-BAS-S FIRE STOP

TUB-BAZ DGD

TUB-BAZ VER

TUB-TSM


Le raccomandazioni, le direttive e norme DIN, le norme europee e i fogli specifiche di sicurezza in materia devono essere osservate. Valgono le regole dell'architettura e della tecnica riconosciute. Garantiamo la perfetta qualità dei nostri prodotti. I nostri suggerimenti per la lavorazione sono basate su esperimenti e sulle esperienze pratiche, ma non possono essere che indicazioni generali senza alcuna garanzia sulle caratteristiche, poiché non abbiamo alcun controllo sulle condizioni del cantiere, sull'esecuzione dei lavori e sulla lavorazione. Con l'edizione della presente scheda prodotto, tutte le schede precedenti perdono la loro validità.

LUX ELEMENTS GmbH & Co. KG

 An der Schusterinsel 7
 D - 51379 Leverkusen-Opladen
 Tel. +49 (0) 21 71/72 12-0
 Fax +49 (0) 21 71/72 12-40
 E-Mail info@luxelements.de

LUX ELEMENTS S.A.S

 ZI-31, rue d'Ensisheim
 F - 68190 Ungersheim
 Tél. +33 (0) 3 89 83 69 79
 Fax +33 (0) 3 89 48 83 27
 E-Mail info@luxelements.fr