

# WELLNESSPROJECTEN REALISEREN

Veilig. Snel. Individueel.





## Willkommen bei LUX ELEMENTS

Het familiebedrijf LUX ELEMENTS is een ervaren specialist in de productie van polystyreen hardschuim en de verdere verwerking ervan tot veilige ondergronden voor vochtige en natte zones. Om het milieu te beschermen, produceert het bedrijf al meer dan twintig jaar zonder drijfgassen zoals CFK, HCFK, HFK of CO<sub>2</sub>.

Het productpalet reikt van het bouwpaneel tot gestandaardiseerde systeembouwpakketten tot aan constructies voor volledige wellnesscomplexen en badkamers. De objecten van LUX ELEMENTS staan overal ter wereld: in de VS, in Azië en in heel Europa. Internationale, jarenlange en tevreden klanten en partners uit de tegel-, sanitair en spabranche bevestigen de kwaliteit van de producten.

Foto titelpagina: Barr + Wray



# WELLNESSPROJECTEN REALISEREN

## Inhoud

### Wellnessprojecten realiseren

Voor elke behoefte het nodige 4

Hoge materiaalkwaliteit en milieuvriendelijke productie 6

### Individuele ruimteconstructies

Combineer ... 8

Wanden 12

Glas- en profielconstructie 13

Vloeren 14

Daken 16

Zitbankvarianten 18

### Technische oplossingen

Technische toebehoren voor de inrichting  
van een ruimteconstructie of douche 20

### Modulaire ruimteconstructies

Wellnessruimtes 22

### Individueel ontspannen en verpozen

Douche-installaties 26

Baden en pools 28

Rustbanken 30

Massagetafels 32

Voetbaden en bronnen 33

Decoratieve elementen 34

### Objectrealisatie

Van plan tot object 36

LUX ELEMENTS als partner 38



# Wellnessprojecten realiseren

## **Voor elke behoefte het nodige**

Met hardschuimelementen van LUX ELEMENTS kunnen **complete wellness-complexen uit één en dezelfde hand** worden ingericht. Zo komen deze bijzonder uitnodigend en harmonisch over.

Van wanden, daken en vloeren over zitbanken, rustbanken, massagetafels, badkuiten en voetbaden tot en met de douche-installatie of de zwembadbekleding kan bijna elk bouwelement met hardschuimelementen worden geconstrueerd. Zowel in het **private als openbare bereik**.

Hierbij hebt u bij LUX ELEMENTS de keuze uit **standaard producten of maatwerk**.

Een afwerking van het oppervlak met keramiek of pleister in afgestemde kleuren en patronen maakt de uiteindelijke uniforme verschijningsvorm perfect.

# WELLNESSPROJECTEN REALISEREN

## Veilig. Snel. Individueel.

### ■ **Standaard producten en maatwerk**

Combinatie van gedefinieerde bouwelementen of productie volgens klantspecificaties

### ■ **Beproefd bouw materiaal**

Voor het hardschuimelement werd reeds in 1981 patent aangevraagd

### ■ **Competent advies en deskundige begeleiding**

Ondersteuning door een ervaren, internationaal team

### ■ **Werken in het systeem**

Alle componenten, inclusief de aangeboden toebehoren, zijn binnen het systeem op elkaar afgestemd en getest.

### ■ **Snelle opbouw ook bij grote objecten**

Geprefabriceerde, nauwkeurig passende elementen maken een snelle opbouw zonder lange droogtijden mogelijk

### ■ **Gecontroleerde kwaliteit**

ISO-certificaat DIN EN ISO 9001:2015 als bewijs voor kwaliteitsmanagement



# Hardschuimelementen

## Hoge materiaalkwaliteit en milieuvriendelijke productie

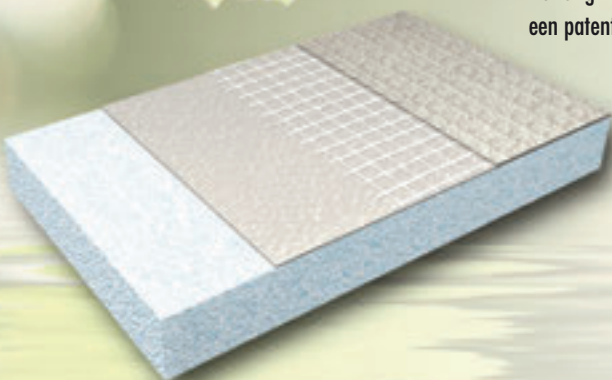
Het uitgangsmateriaal voor de producten van LUX ELEMENTS is LUX ELEMENTS®-FOAM, een uiterst kwalitatief, blauw gekleurd, geëxpandeerd polystyreen hardschuim dat geproduceerd wordt in een **milieuvriendelijk procédé zonder voor het klimaat schadelijke drijfgassen**. Het vochtbestendige materiaal is ideaal voor gebruik in spa- en wellnesscomplexen.

Het hardschuim wordt bij de verdere verwerking tot hardschuim draagelement aan beide kanten voorzien van een speciale mortellaag. Om de resistentie te verhogen, wordt er in de mortellaag nog glasvezelweefsel ingebed.

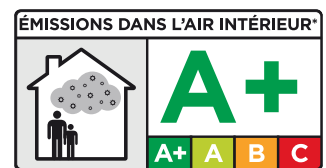
### Geen kans op schimmel – biologisch gedrag

LUX ELEMENTS®-FOAM vormt geen voedingsbodem voor micro-organismen. Het rot, schimmelt en vergaat niet. FOAM is niet schadelijk voor het milieu en vormt geen gevaar voor water.

De veiligheid van FOAM wordt het duidelijkst gekenmerkt door het feit dat uit hetzelfde materiaal verpakkingen voor levensmiddelen vervaardigd worden. De samenstelling van het EPS-schuim FOAM vervult de aanbeveling V polystyreen van de Duitse federale gezondheidsdienst.



1981: De baanbrekende uitvinding voor de tegelsector, "LUX ELEMENTS® – Het origineel", waarvoor Herbert Lux een patent aanvraagt.



\*Information sur le niveau d'émission de substances volatiles dans l'air intérieur, présentant un risque de toxicité par inhalation, sur une échelle de classe allant de A+ (très faibles émissions) à C (fortes émissions)



ETA-13/0238  
LUX ELEMENTS®  
WATERTIGHT SOLUTION  
[www.luxelements.com](http://www.luxelements.com)  
0799-CPR-130 · Nr LEWS2013



# Beproefde materiaalvoordelen

## Het Origineel kan het!

Hardschuimelementen van LUX ELEMENTS onderscheiden zich door bijzondere materiaaleigenschappen die vooral gunstig zijn voor gebruik in natte en vochtige ruimtes.



Sinds 1981 worden hardschuimelementen van LUX ELEMENTS met succes in de praktijk ingezet en bewijzen zich daar tot op vandaag. Als modern bouw materiaal moet het ORIGINEEL hoge eisen vervullen. Hiertoe behoort ook altijd het beantwoorden aan de actuele technische eisen en trends en flexibel te zijn. Daarom hechten wij veel belang aan de voortdurende verdere ontwikkeling van het ORIGINEEL en de uitbouw van een modern, systeemgeoriënteerd productassortiment.



U wil meer weten? Brochure te downloaden op:  
[www.luxelements.com](http://www.luxelements.com)

# WELLNESSPROJECTEN REALISEREN

Veilig. Snel. Individueel.



Foto: Hamam, Courtesy of Faena Hotel, Miami Beach.  
Fotograf Nik Koenig.  
Design and Implementation by Design for Leisure.





# Individuele ruimteconstructies

Individuele ruimteconstructies van hardschuimmateriaal kunnen zowel als warmeluchtruimte, bv. als stoombad, als ook als koelruimte worden gebruikt.

U hebt de mogelijkheid om uw persoonlijk droomobject samen te stellen uit een breed aanbod beschikbare bouwelementen of om dit volledig vrij te ontwerpen.

## ■ Idee en planning

U hebt een idee, een schets of een gedetailleerde planning.

Wij bieden hulp bij gedetailleerde vragen en stellen een offerte op.

## ■ Order en productie

U plaatst bij ons de order. Wij maken op basis van uw planning een technische vrijgavetekening. U controleert deze en geeft uw goedkeuring.

Wij produceren de afzonderlijke bouwelementen en controleren of alles nauwkeurig past door een testopbouw.

## ■ Montage en afwerking

Wij leveren de objecten – eventueel in segmenten – op de bouwplaats.

Ook de passende montage toebehoren bieden wij in het programma aan.

De montage voert u uit.



Foto: Sommerhuber

## Combineer ...

Bij de planning worden aan uw ideeën geen grenzen gesteld. Door de moderne en flexibele productiemethodes van LUX ELEMENTS kunnen grote objecten en veelsoortige vormen worden vervaardigd.

Ruimteconstructies kunnen bijvoorbeeld uit volgende componenten bestaan:

- **Wanden**  
ook in combinatie met glas- en metaalconstructies
- **Vloeren**  
met optioneel onderbouwelement en afvoertehniek.  
Naar keuze met een punt- of lijnafwatering
- **Daken**  
in standaard versies of individueel ontworpen
- **Zitbankvarianten**  
in standaard versies of individueel ontworpen



Meer informatie vindt u op  
[www.luxelements.com](http://www.luxelements.com).

# WELLNESSPROJECTEN REALISEREN

Veilig. Snel. Individueel.

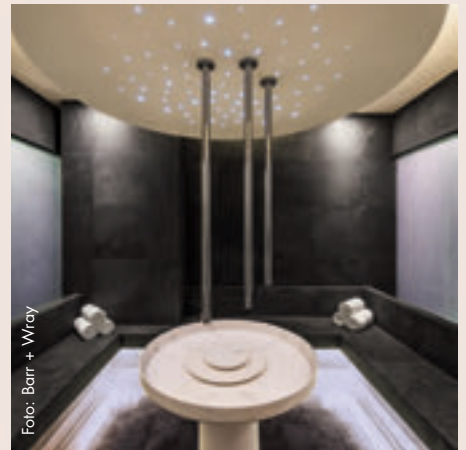




Foto: Barr + Wray

# Wanden

Met hardschuimelementen van LUX ELEMENTS kunnen individuele ruimtes voor spa- en wellnesscomplexen worden gerealiseerd. Het materiaal is geschikt voor gebruik in hete-, warme- of koudeluchtruimtes. De levering gebeurt in segmenten die ter plaatse worden gemonteerd. Een doordachte constructie van de verbindingen van de afzonderlijke bouwelementen zorgt voor een **hoge stabiliteit**.

Door de afsluitende afwerking van het oppervlak met uitgelezen keramiek of pleister ontstaat een individuele die harmonie en gezelligheid uitstraalt.

Bij de vormgeving van de wanden zijn deze varianten mogelijk:

- **Rechte wanden**  
voor vierkante of rechthoekige ruimtes
- **Rechte wanden gecombineerd met glazen montagestukken**  
voor vierkante of rechthoekige ruimtes
- **Wanden met een vrije vorm**  
voor alle ruimtelijke vormen, gecombineerd met glazen inbouwdelen

# WELLNESSPROJECTEN REALISEREN

Veilig. Snel. Individueel.

## Glas- en profielconstructie

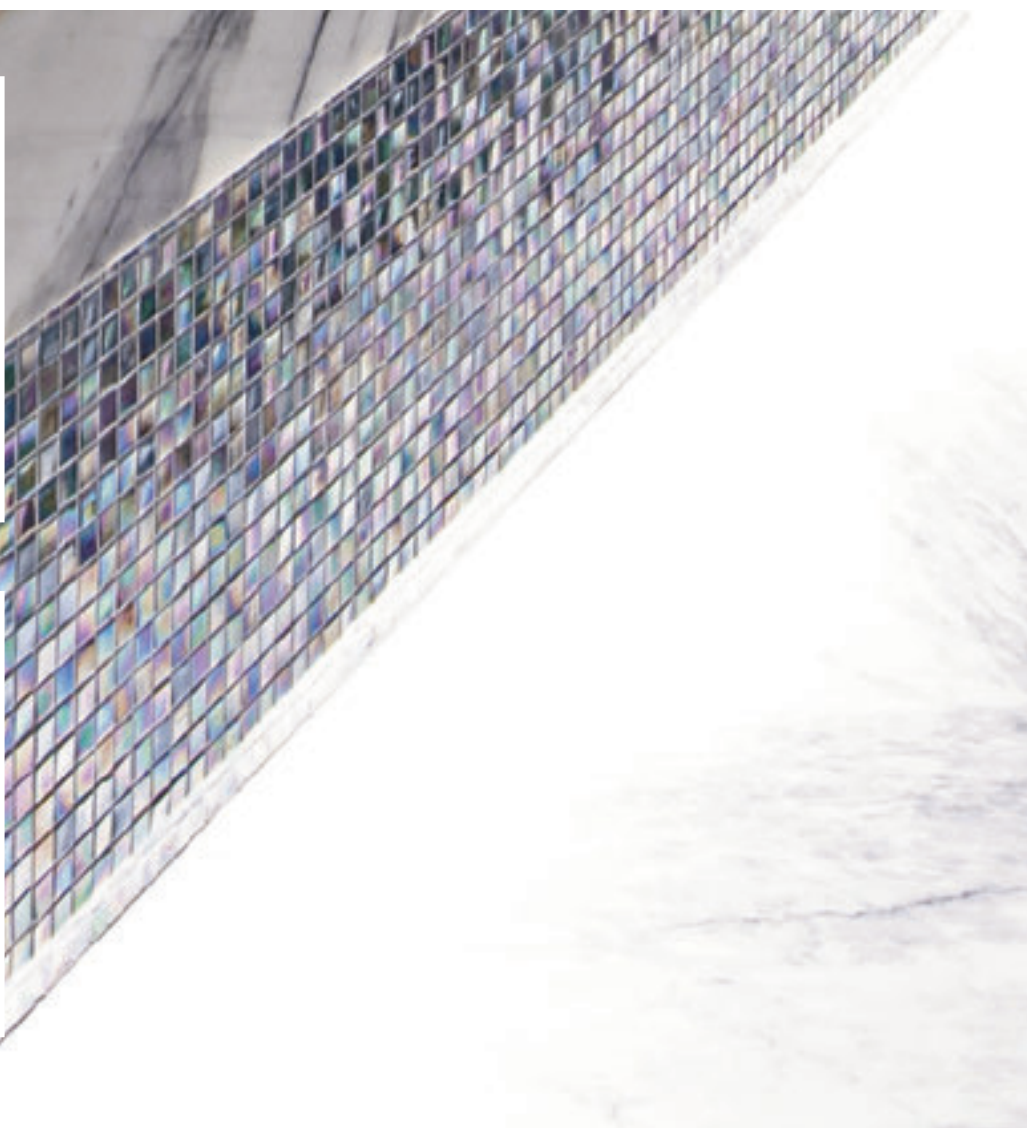
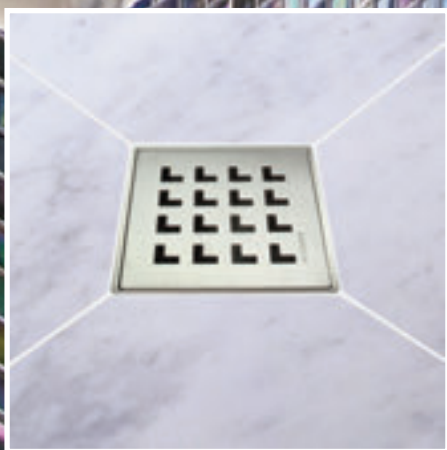
Een glazen front in combinatie met een glazen deur zorgt bij een ruimteconstructie voor transparantie en meer lichtinval van buiten. Daarnaast geeft het de ruimte een modern uitzicht.

Het systeem voor glas- en profielconstructies van LUX ELEMENTS kan zowel in combinatie met hardschuimelementen als op zich worden gebruikt.

Deze onderdelen maken deel uit van het assortiment:

- Aluminium deurkozijnen (blokprofiel of vlakprofiel)
- Glazen deuren met boringen voor deurscharnieren en greep
- Aluminium deurknop of deurgreep van roestvrij staal
- Profielconstructie
- Lijstconstructie
- Glaselementen





## Vloeren

Met een bodem van hardschuimmateriaal creëert u de perfecte ondergrond voor tegels, waardoor ze visueel aan het ontwerp van de ruimte kunnen worden aangepast. LUX ELEMENTS creëert bodems in natte zones met de afvoervarianten punt- en lijnafwatering. Als u voor puntafwatering kiest, hebt u de keuze tussen zes decoratieve designroosters, waaronder een model met afsluitsysteem.

Ook de lijnafwatering pakt uit met een aantrekkelijke designoplossing die bijvoorbeeld in nissen kan worden ingebouwd: de gootafdekking van roestvrij staal is hier visueel verlengd tot aan de wand. Natuurlijk kunt u ook de klassieke afvoergoot kiezen met gootafdekking die aan de achterkant betegelbaar is.

Voor alle varianten geldt: de bodems zijn afgedicht en voorzien van een afschot.

# WELLNESSPROJECTEN REALISEREN

Veilig. Snel. Individueel.



# Daken

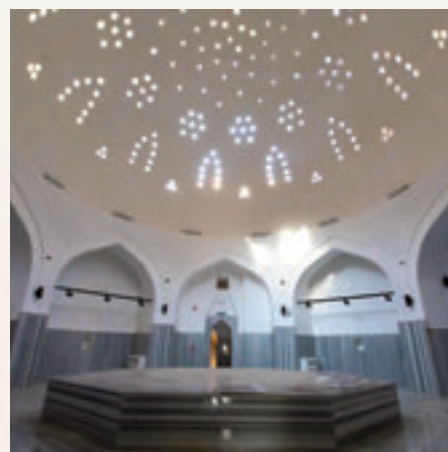
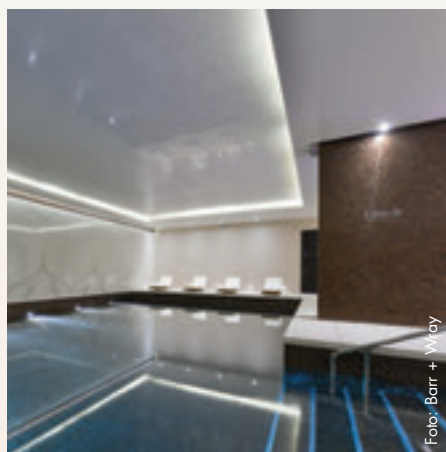
De dakvorm in een wellnessruimte moet niet alleen visuele, maar ook functionele eisen vervullen. In een stoombad moet er bij de planning bijvoorbeeld voor worden gezorgd dat condens kan weglopen.

Ook het dak heeft invloed op de sfeer in de ruimte. Voor een ruime indruk worden graag ronde dakvormen, zoals een koepeldak of tongewelf, gebruikt. Wie van rechte lijnen houdt, kiest een lessenaarsdak of plat dak.

LUX ELEMENTS kan alle vormen vervaardigen. Ook lichttechniek kan probleemloos in de hardschuimelementen worden geïntegreerd.

Deze designvarianten zijn standaard:

- Gewelfde dakvorm
- Dakvorm met kruisgewelf
- Eenvoudige, platte dakvorm
- Combinatie van platdak met koepel
- Lessenaarsdak met blind





# WELLNESSPROJECTEN REALISEREN

Veilig. Snel. Individueel.





Foto: Barr + Wray

## Zitbankvarianten

In wellnessruimtes zijn comfortabele zitgelegenheden onontbeerlijk. Bij LUX ELEMENTS kunt u voor elke ruimte passende zitbanken en banken krijgen – zelfs wanneer deze allerlei hoekjes heeft of rond is.

Er is keuze tussen **verschillende standaard zitvormen** met optionele rondings- en afsluitmodules en arMLEUNINGEN. Er kunnen ook **individueel geplande banken en zitbanken** worden vervaardigd.. Alle producten kunnen desgewenst ook worden uitgerust met verwarmingstechniek (zie pagina 21).

# WELLNESSPROJECTEN REALISEREN

Veilig. Snel. Individueel.

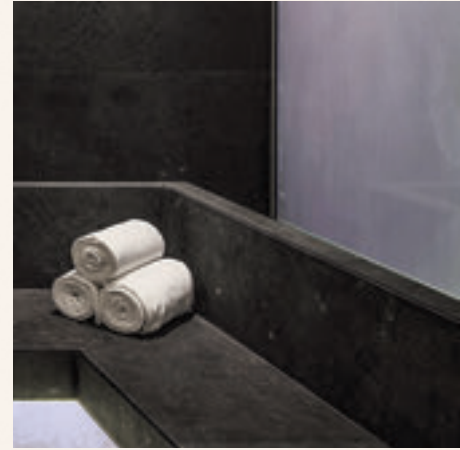


Foto: Sommerhuber

# Technische oplossingen

**Technische toebehoren voor de inrichting van een ruimteconstructie of douche**



# WELLNESSPROJECTEN REALISEREN

## Veilig. Snel. Individueel.

In spa's en wellnesscomplexen moeten constructie en techniek perfect op elkaar afgestemd zijn.

Hardschuimelementen van LUX ELEMENTS zijn ideaal om technische componenten te integreren. De noodzakelijke frezingen, uitsnijdingen enz. kunnen zowel in de fabriek worden voorbereid alsook op de bouwterf zeer precies worden vervaardigd.

Technische toebehoren uit het standaardprogramma:

- **Installatiepaneel** voor de bevestiging van kranen
- **Inspectieluik**  
voor eenvoudig onderhoud van leidingen  
en technische componenten
- **Stoominlaat**  
voor veilige doorvoer van een stoomleiding
- **Individuele uitsparingen** voor technische montagestukken
- **Inzetstuk van harde kunststof** voor stabiele bevestigingen
- **Opname ...**  
... van een led-spot inbouwhuls  
... van een lege buis  
... van een inbouwdoos
- **Verwarming**  
Elektrische verwarmingsmat, in de fabriek ingewerkt  
Waternverwarming, in de fabriek ingewerkt of  
uitgefreesde uitsparing om ter plaatse in te bouwen
- **Verlichting**  
Flexibele lichtslang of dimbare led-spot
- **Geluid**  
Contactgeluidomzetter als "onzichtbare luidspreker"



Meer informatie vindt u op  
[www.luxelements.com](http://www.luxelements.com).



U wil meer weten? Brochure te downloaden op:  
[www.luxelements.com](http://www.luxelements.com)

# WELLNESSPROJECTEN REALISEREN

## Veilig. Snel. Individueel.

## Wellnessruimtes

### Modulair concept – flexibel gebruik

Onze modulaire bouwpakketten voor gestandaardiseerde wellnessruimtes (MODUL-ROOM) bestaan in verschillende afmetingen van 1800 x 2100 mm tot 2400 x 3000 mm. Daardoor zijn ze geschikt voor gebruik in zowel private als openbare wellnessruimtes.

U kunt vrij kiezen hoe u de cabines benut! Uitgerust met passende technische componenten zijn onze constructies van hardschuim geschikt als **hetelucht-, warmte- of stoombad** alsook **koelruimte**.

- 10 cabines in vast gedefinieerde groottes met gewelfd dak
- Voor één tot acht personen
- Rechthoekige of vierkante grondvorm
- Keuze tussen twee bankvormen, afgeronde of hoekige uitvoering
- Drie bankpositioneringen, L- of U-vorm of parallel
- Glazen deur met greepstang, aanslag links of rechts



# Individueel ontspannen en verpozen

**Douche-installaties, baden en pools, meubelen**





# WELLNESSPROJECTEN REALISEREN

## Veilig. Snel. Individueel.

Een harmonieuze en aantrekkelijke wellnessruimte ontstaat vooral wanneer alle componenten en bouwelementen uit één en dezelfde hand komen. Dit is mogelijk met het uitgebreide productaanbod van LUX ELEMENTS als standaard of maatwerk. Naast de ruimteconstructies vervaardigen wij:

- Douche-installaties
- Ronde douches
- Slakhuisvormige douches
- Baden en pools

Meubelen en decoratieve elementen zoals:

- Rustbanken
- Massagetafels
- Voetbaden met of zonder zitbank
- Bronnen
- Trappen en platforms
- Scheidingswanden
- Hollatten en welvingselementen
- Zuilen



Meer informatie vindt u op  
[www.luxelements.com](http://www.luxelements.com).



# Douche-installaties

In elk wellnesscomplex hoort een douche of douche-installatie – het liefst met inloopdouche. Vormgeving en techniek moeten hier aan erg hoge eisen voldoen, omdat deze douches vaak worden gebruikt. Gemakkelijke schoonmaak en eenvoudig onderhoud vormen eveneens een belangrijk aspect.

Met de douchesystemen van LUX ELEMENTS hebt u een duurzame en sterke oplossing gevonden die aan deze eisen voldoet. U kunt kiezen uit standaard bouwpakketten (pagina 27) of uw douche-installatie individueel plannen als maatwerk of serieproductie.

Bij iedere wandvorm leveren wij desgewenst een passende douchebodem met afschot, afvoertechniek en gecontroleerd montagemateriaal.

**In geval van vragen over de installatie van armaturen en douchetechniek geven wij u graag advies.**

# WELLNESSPROJECTEN REALISIEREN

## Veilig. Snel. Individueel.

### Ronde douche

Het standaardprogramma van LUX ELEMENTS bevat een bouwpakket voor een ronde douche. Maak uw keuze uit deze componenten:

Constructie (diameter 1240 mm):

- Douchescheidingswandelementen in 3 segmenten
- Duschbodemelement en onderbouwelement
- Plafondelement

Toebehoren:

- Achteraan afgerond paneel voor de opname van de kraan
- Afsluitelement voor kanten

### Slakhuisvormige douche

Het standaardprogramma van LUX ELEMENTS bevat een bouwpakket voor een slakhuisvormige douche. Maak uw keuze uit deze componenten:

Constructie (breedte 1965 mm):

- Douchescheidingswandelementen in 6 segmenten
- Duschbodemelement en onderbouwelement
- Plafondelement

Toebehoren:

- Achteraan afgerond paneel voor de opname van de kraan
- Afsluitelement voor kanten

**Wij kunnen ook uw individuele planning voor een ronde of slakhuisvormige douche realiseren.**



# Baden en pools

In een wellnesscomplex mogen pools en baden niet ontbreken. LUX ELEMENTS vervaardigt individueel geplande, afgeronde of rechte poolwanden met goot en overloopgoot. Wij leveren daarbij passende montagestukken voor onder water, zoals banken en zitbanken, bordessen, trappen en treden in rechte en afgeronde vormen.

Voor de kleintjes realiseren we fantasierijke kinderplonsbaden, desgewenst ook met decoratieve figuren. Bij deze baden genieten ronde vormen de voorkeur, zodat men zich niet aan hoeken kan stoten.

Wij adviseren u graag bij technische vragen.



# WELLNESSPROJECTEN REALISEREN

Veilig. Snel. Individueel.

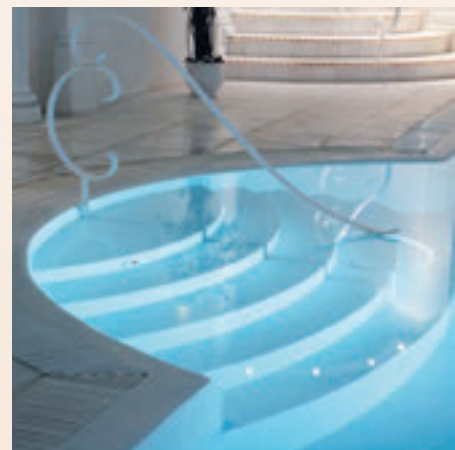




Foto: Sommerhuber



Foto: Sommerhuber

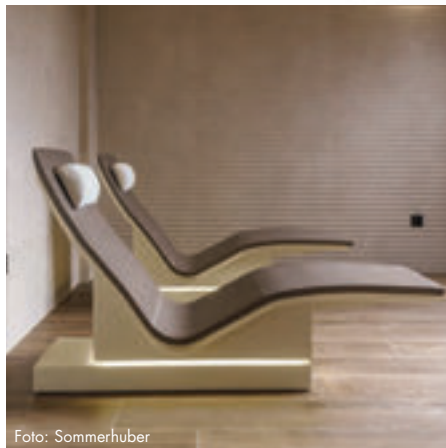


Foto: Sommerhuber



Foto: Sommerhuber

# WELLNESSPROJECTEN REALISEREN

## Veilig. Snel. Individueel.



## Rustbanken

Rustbanken behoren tot de basisuitrusting van een wellness of spa. Ze dienen om tussen de wellness-toepassingen door te ontspannen.

LUX ELEMENTS vervaardigt **rustbanken in drie standaardvormen**, die aan de lichaamsvorm aangepast zijn en daardoor **erg comfortabel** zijn. Het afsluitend betegelde oppervlak kan in tegenstelling tot stofovertrekken **probleemloos worden gereinigd** en vervult hiermee de belangrijkste criteria voor de hygiëne.

Wij realiseren bovendien ook **individueel geplande rustbanken**. Als er bijvoorbeeld een ondergrond nodig is voor een keramische vorm die de warmte vasthoudt, zijn wij in staat om deze vorm van rustbank te vervaardigen als maatwerk of serieproductie.

In alle modellen kunnen elektrische of waterverwarmingen met traploos instelbare regelaar worden geïntegreerd.

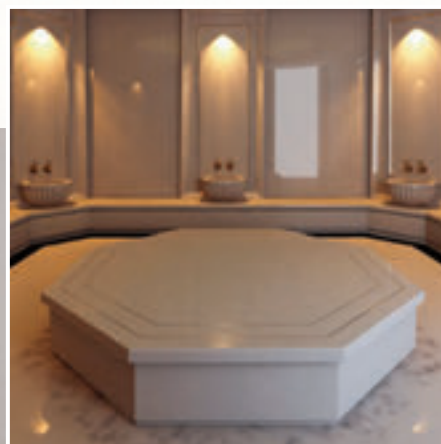


# Massagetafels

Massagetafels vormen de perfecte aanvulling voor een spa of wellness.

Ze zijn **functioneel** en kunnen bv. worden gebruikt voor voorbereidende peelings. Ze zijn bovendien **decoratief** en creëren een luxueuze sfeer, als ze **perfect in het volledige ruimteconcept** worden geïntegreerd.

LUX ELEMENTS vervaardigt individuele massagetafels en biedt daarmee **flexibiliteit qua grootte, vorm en uitrusting**, bv. met lichtlijsten.





# WELLNESSPROJECTEN REALISEREN

## Veilig. Snel. Individueel.



## Voetbaden

In een wellnesscomplex behoren voetbaden tot de basisuitrusting. Grootte en uitvoeringen zijn afhankelijk van de beschikbare plaats en het ruimteconcept.

Voet- of Kneippbaden van LUX ELEMENTS bieden u **individualiteit en een grote variatie qua vormgeving**, bijvoorbeeld in combinatie met een verwarmde zitbank. Ook **ronde vormen**, zoals voor een Kneipp-rondeel, zijn mogelijk.

Omdat hardschuimmateriaal gemakkelijk kan worden bewerkt, **kunnen installaties en kranen eenvoudig worden geïntegreerd**.

Een groot voordeel is de mogelijkheid van de **vrije afwerking van het oppervlak**. Met hoogwaardige keramiek in op elkaar afgestemde kleuren ontstaan uiteindelijk exclusieve en unieke objecten die elk wellnesslandschap opwaarderen.



## Bronnen

In een spa of wellness worden graag bronnen, gevuld met ijs of koud water, gebruikt om af te koelen.

LUX ELEMENTS kan praktisch **iedere individueel gewenste bronvorm** realiseren. De materiaaleigenschappen zijn ideaal voor dit gebruik.



Foto: Barr + Wroy



Soms zijn het de kleine details die zorgen voor een aparte sfeer: bijvoorbeeld een gebogen wand, een bordes, een wand- en plafondconstructie met structuur of afgeronde randen.

Wat vaak enkel omslachtig gerealiseerd kan worden, wordt mogelijk dankzij hardschuimelementen.

Met de **flexibele productiemethodes** bij LUX ELEMENTS kunnen ronde vormen en individuele, **creatieve ideeën** worden gerealiseerd.

Voor de afwerking van het oppervlak kunnen mozaïek, tegels en decorpleister worden gebruikt.

Laat uw creativiteit de vrije loop bij de detailplanning van de wellnessruimte!

## Trappen/platforms

Met platforms en trappen kunnen oppervlakken worden benadrukt of hoogtevverschillen worden gecompenseerd. De meest uiteenlopende varianten qua grootte, hoogte en vorm zijn daarbij mogelijk.

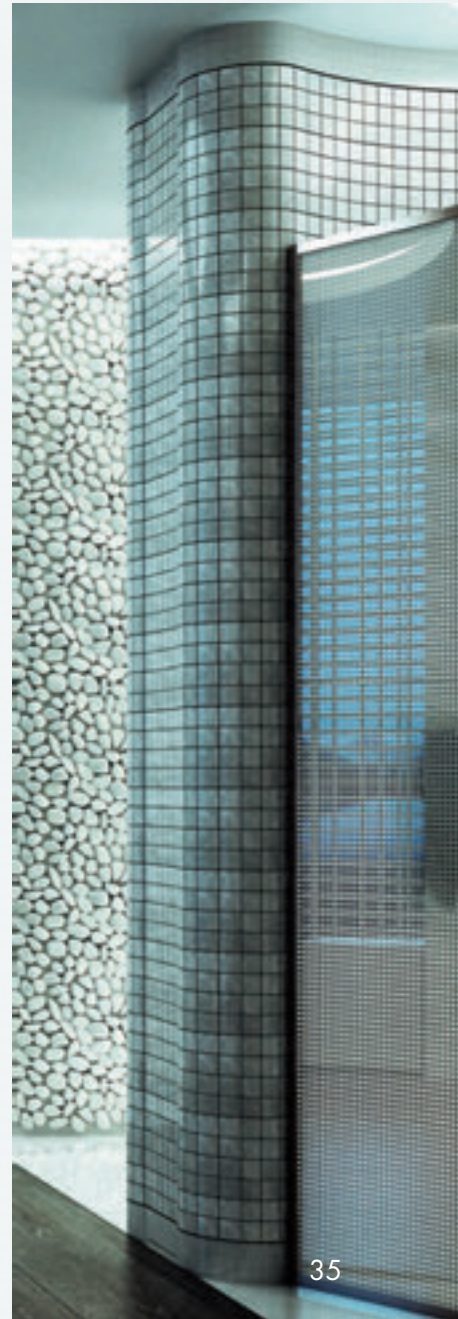
LUX ELEMENTS vervaardigt individuele trappen en platforms volgens de wensen van de klant, ook voor natte zones.



## Scheidingswanden

In een wellnesscomplex beschermen scheidingswanden niet enkel tegen inkijk, maar ze spelen vaak ook een decoratieve rol en beïnvloeden de sfeer in de ruimte.

LUX ELEMENTS vervaardigt individuele scheidingswanden met flexibele afmetingen, recht, afgerond of met structuur.



## Hollatten/ Welvingselementen

Hollatten en welvingselementen ronden de verschijningsvorm in de meest letterlijke betekenis van het woord af. Ze zorgen ervoor dat men zich niet aan scherpe hoeken kan stoten en maken de schoonmaak eenvoudiger, omdat tussenruimtes met scherpe hoeken worden vermeden.

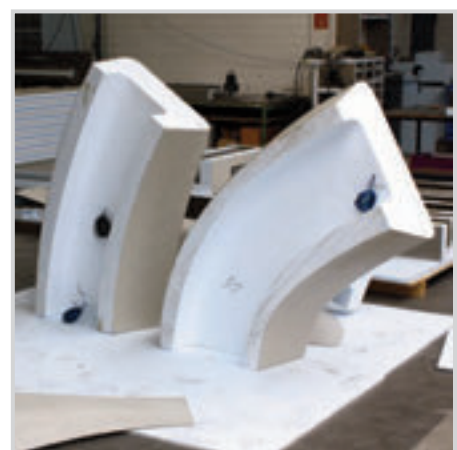
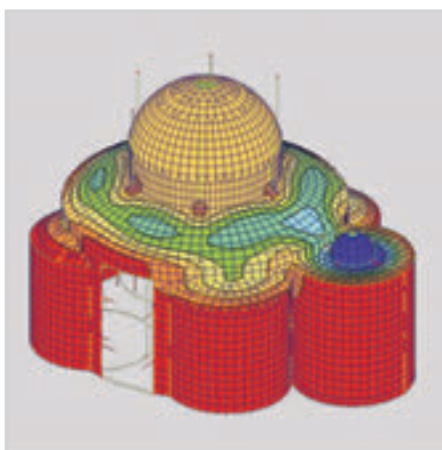
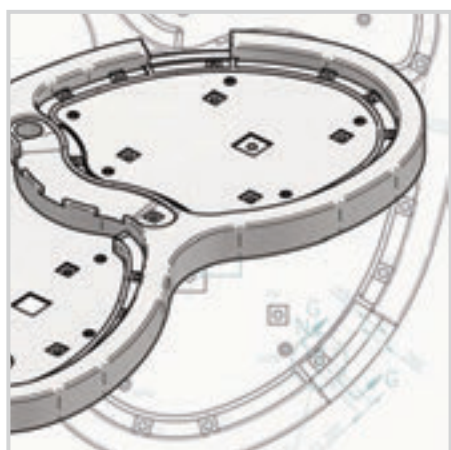
LUX ELEMENTS biedt deze producten als standaard aan passend bij de ronde en slakhuisvormige douche (pagina 27). Desgewenst kunnen ook andere groottes als maatwerk worden vervaardigd.

## Zuilen

In een wellnesscomplex dienen zuilen nog maar zelden voor de stabiliteit, maar zijn ze eerder een decoratief detail. Glad of met structuur, met kapiteel of zonder, met een antiek of modern design, LUX ELEMENTS vervaardigt individuele zuilen naar wens.

# Van plan tot object

**Wij zijn er voor u!**



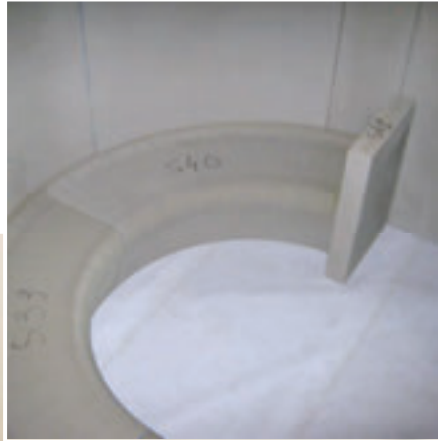
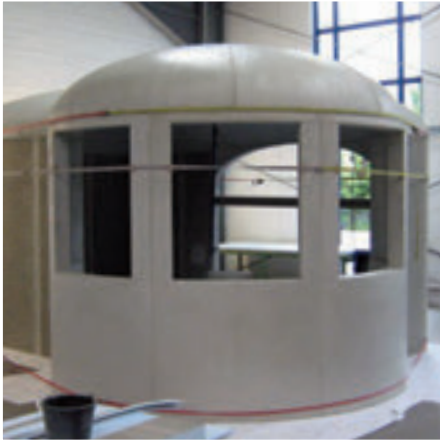
Wij begeleiden de klant bij de planning van het project vanaf het begin:

## ■ **Stap 1 – Idee en planning**

- Idee, schets of gedetailleerde planning van de klant
- Vervaardigen van een technische vrijgavetekening met 3D-aanzicht bij LUX ELEMENTS
- Naar behoefte zorgt LUX ELEMENTS tevens voor een statische berekening

# WELLNESSPROJECTEN REALISEREN

Veilig. Snel. Individueel.



## ■ Stap 2 – Order en productie

- Productie van de afzonderlijke bouwelementen exact volgens de planningsrichtlijnen
- Installatiewerken in de fabriek voor een kortere montagetijd
- Testopbouw bij LUX ELEMENTS en het nummeren van de bouwelementen

## ■ Stap 3 – Montage en afwerking

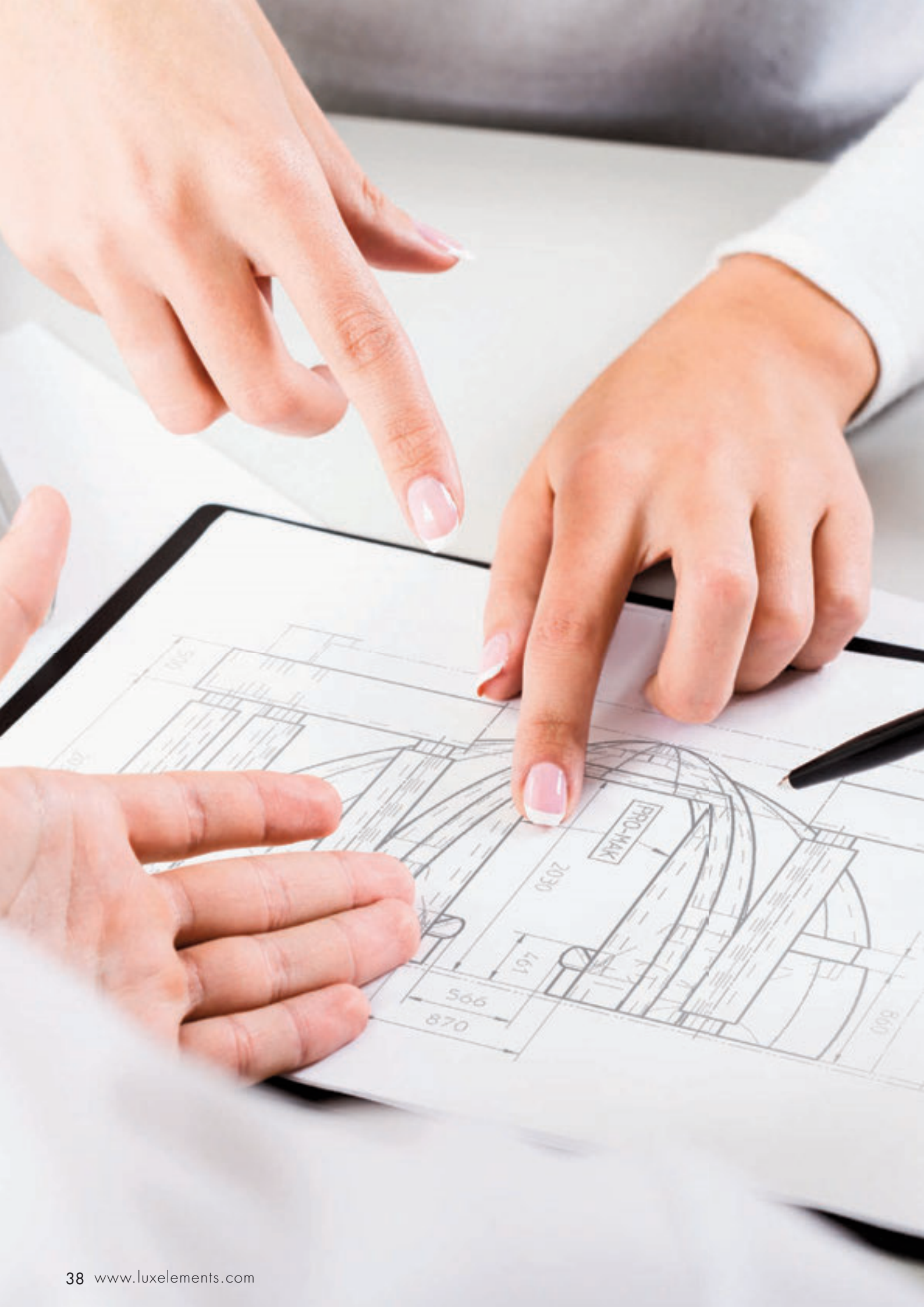
- Levering naar de bouwwerf in segmenten
- Snelle montage van de voorgeconfectioneerde bouwelementen door de verwerker

## LUX ELEMENTS biedt:

- Hoge kwaliteit door controle van alle productieniveaus van schuimproductie tot snijden en coating in onze eigen fabriek
- Jarenlange ervaring op de internationale wellnessmarkt



Meer informatie vindt u op  
[www.luxelements.com](http://www.luxelements.com).



# WELLNESSPROJECTEN REALISEREN

Veilig. Snel. Individueel.

## LUX ELEMENTS als partner

### Onze competentie voor uw project

- **Tientallen jaren ervaring**  
in de productie en verwerking van hardschuimelementen
- **Moderne en flexibele productiemethodes**  
op eigen productie-installaties
- **Individuele productie**  
van uw bouwelementen als individuele of serieproductie
- **Hoge technische competentie**  
door eigen ontwikkelingsafdeling
- **Internationaal team**  
met meertalige contactpersonen
- **Competent advies**  
door ervaren medewerkers
- **Kwaliteitscontrole vanaf het begin**  
door complete eigen productie
- **Gecertificeerd kwaliteitsmanagement**





mijn LUX ELEMENTS partnerhandelaar:

(D)

**LUX ELEMENTS GmbH & Co. KG**

An der Schusterinsel 7

D - 51379 Leverkusen-Opladen

Tel. +49 (0) 21 71/7212-0

Fax +49 (0) 21 71/7212-10

E-Mail [info@luxelements.de](mailto:info@luxelements.de)

Web [www.luxelements.com](http://www.luxelements.com)

(F)

**LUX ELEMENTS S.A.S**

ZI-31, rue d'Ensisheim

F - 68190 Ungersheim

Tel. +33 (0) 3 89 83 69 79

Fax +33 (0) 3 89 48 83 27

E-Mail [info@luxelements.fr](mailto:info@luxelements.fr)

Web [www.luxelements.fr](http://www.luxelements.fr)