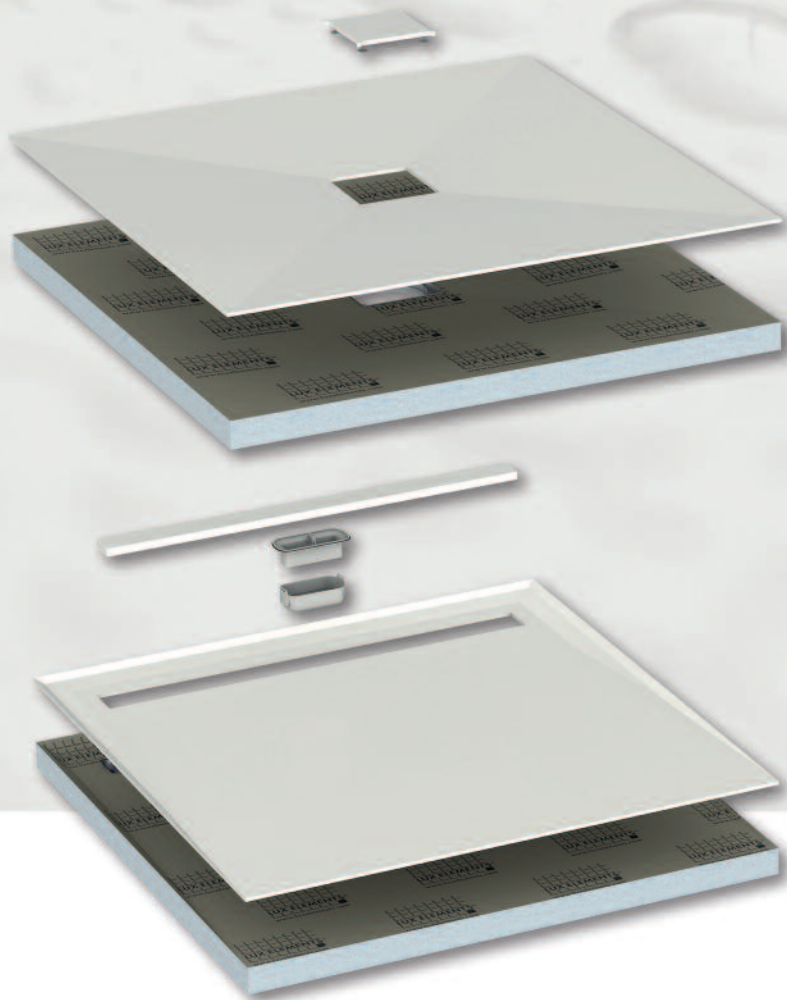


Met de vloer gelijkgewerkte douchebodems inclusief oppervlakte-element  
**LUX ELEMENTS®-TUB-/TUB-LINE FINISH**





Met de vloer gelijkgewerkte douchebodems  
inclusief oppervlakte-element  
**LUX ELEMENTS®-TUB-/TUB-LINE FINISH**

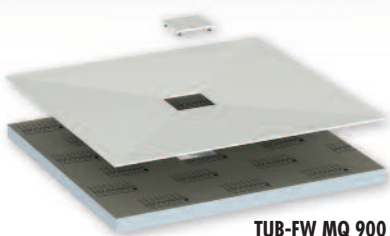


## Deze combinatie mag er wezen

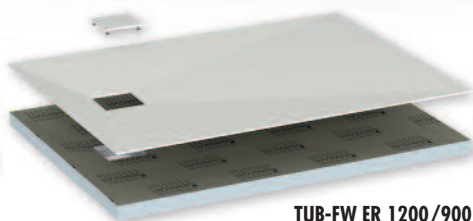
TUB-/TUB-LINE FINISH combineert met de vloer gelijkgewerkte, afgedichte douchebodems van hardschuimmateriaal met oppervlakte-elementen van wit solid surface materiaal gereed om te monteren. Deze sets vormen de perfecte symbiose van een veilige ondergrond en een passende, voegloze douchebodembekleding met geïntegreerd afschot. Met puntafwatering of afvoergoot.

Voor iedereen die een complete oplossing voor de douchezone zoekt en daarbij belang hecht aan een edel design. Snel en eenvoudig te monteren, hygiënisch, gemakkelijk te onderhouden en duurzaam.

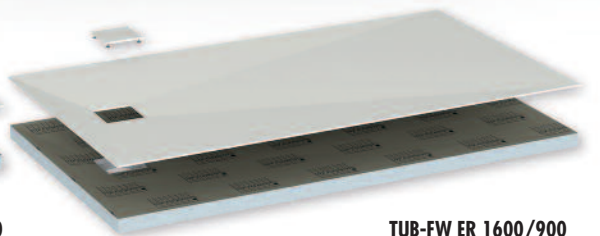




TUB-FW MQ 900



TUB-FW ER 1200/900



TUB-FW ER 1600/900

# Met de vloer gelijkgewerkte douchebodems inclusief oppervlakte-element **LUX ELEMENTS®-TUB-/TUB-LINE FINISH**

## Beproefde ondergrond met nieuw oppervlak

De tweedelige productset TUB-/TUB-LINE FINISH biedt met het met de vloer gelijkgewerkte douchebodemelement LUX ELEMENTS decennialang beproefde kwaliteit en vervult alle vereisten aan een veilige ondergrond. Daartoe behoren een afdichting volgens de norm DIN 18534, een geprefabriceerd afschot en een afgedichte afvoertechniek.

Een nauwkeurig passend, voegloos oppervlakte-element van wit solid surface materiaal zorgt daarbij voor de afwerking van de douchezone, waarin het gewoon wordt verlijmd. Zo is de nieuwe, edele douche binnen de kortste tijd gebruiksklaar.

Standaard worden meerdere afmetingen met puntafwatering of afvoergoot aangeboden:

### ■ Puntafwatering TUB-FINISH met wit solid surface materiaal – TUB-FW...

Douchebodemelement van hardschuim met ingebouwd en afgedicht montageraam voor afvoer en 4-zijdig afschot + oppervlakte-element (d = 6 mm) en design-rooster (d = 6 mm) van wit solid surface materiaal.

### ■ Lijnafwatering TUB-LINE FINISH met wit solid surface materiaal – TUB-LINE FW...

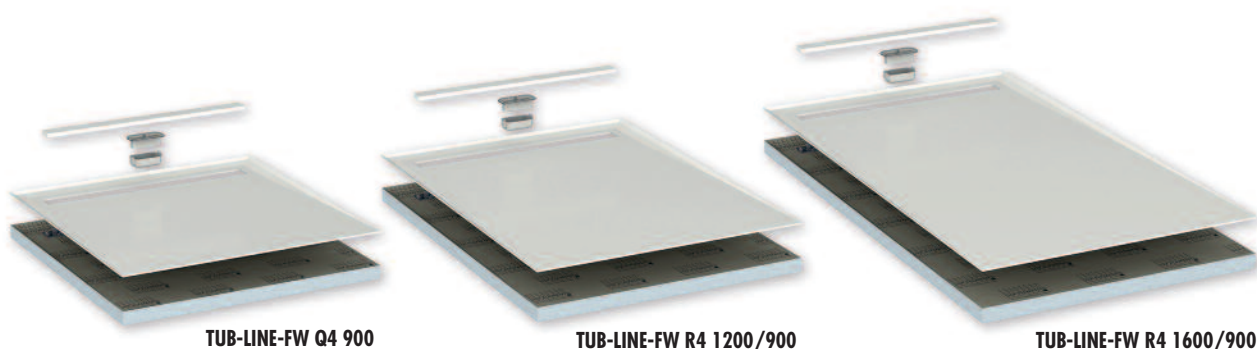
Douchebodemelementen van hardschuim met ingebouwde en afgedichte vloerafvoergoot 70 x 750 mm en 4-zijdig afschot + oppervlakte-element (d = 6 mm) en gootafdekking (d = 12 mm) van wit solid surface materiaal.

### Afmetingen (voor punt- en lijnafwatering)

Douchebodem 900 x 900 x 30/45 mm + oppervlakte-element 900 x 900 x 6 mm

Douchebodem 1200 x 900 x 30/45 mm + oppervlakte-element 1200 x 900 x 6 mm

Douchebodem 1600 x 900 x 30/45 mm + oppervlakte-element 1600 x 900 x 6 mm





# Het principe

aan de hand van het voorbeeld **TUB-LINE-FW**

## Gootafdekking

van wit solid surface materiaal, (d = 12 mm)

## Stankafsluiter

## Geprefabriceerde oppervlakte-element

van wit solid surface materiaal, (d = 6 mm),  
met ingewerkte 4-zijdig afschot

## Afgedichte vloerafvoergoot

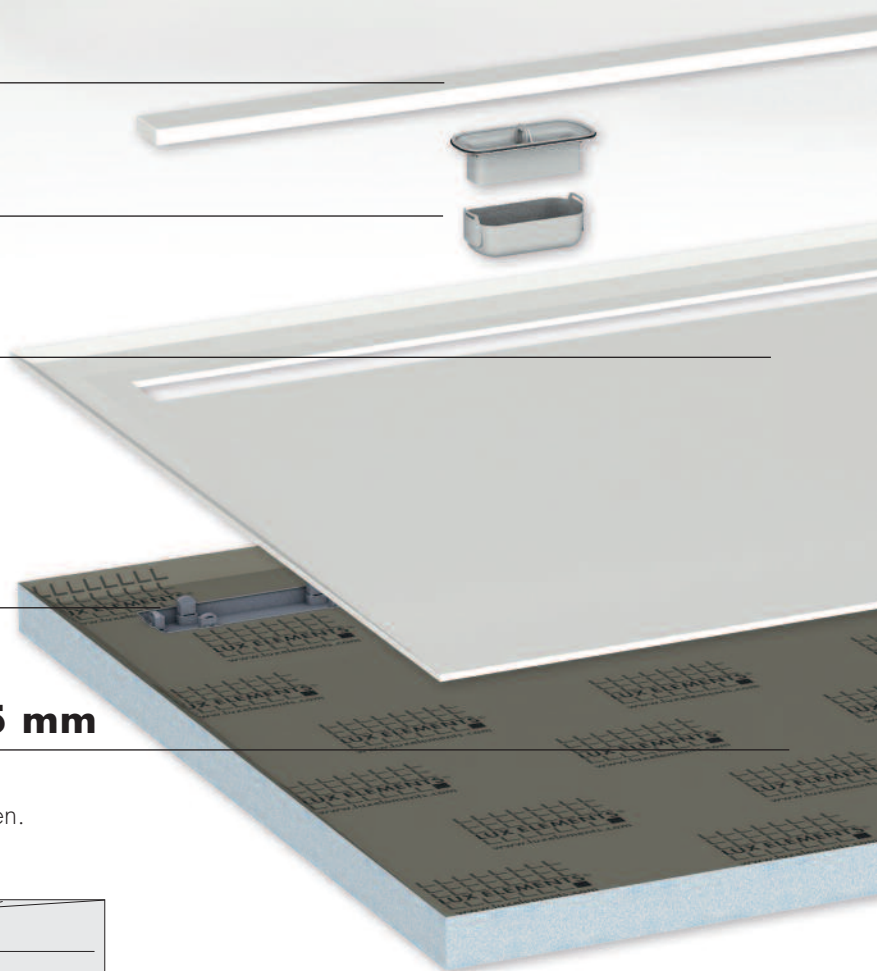
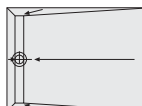
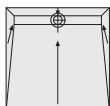
hoogte aanpasbaar door adapter van 5-17 mm

## Douchebodemelement 30/45 mm

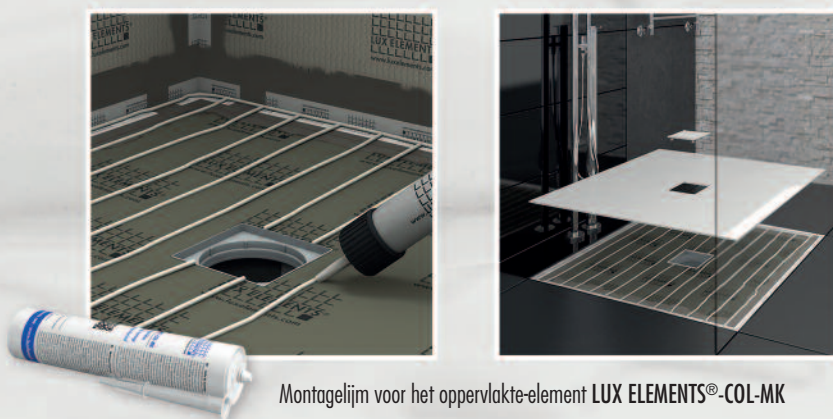
Hardschuimmateriaal van LUX ELEMENTS®-FOAM  
met mortelcoating en glasvezelweefsel aan weerszijden.  
4-zijdig afschot met afdichting aan de bovenkant.

### LUX ELEMENTS®-TUB-LINE FINISH

Afdichting volgens norm voor zwaar belaste  
ruimte conform DIN 18534, deel 6

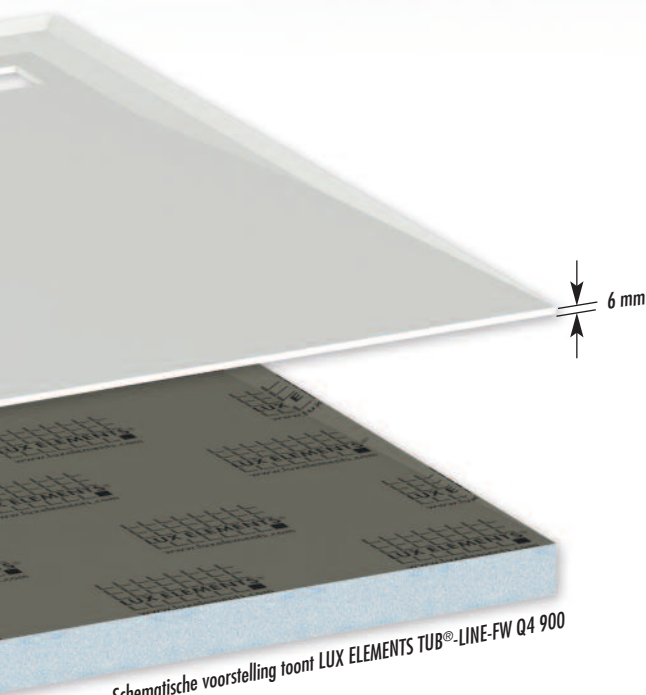


# Met de vloer gelijkgewerkte douchebodems inclusief oppervlakte-element **LUX ELEMENTS®-TUB-/TUB-LINE FINISH**



Montagelijm voor het oppervlakte-element LUX ELEMENTS®-COL-MK

12 mm



Schematische voorstelling toont LUX ELEMENTS TUB®-LINE-FW Q4 900

- Douchebodem in beproefde kwaliteit in de set met voegloos oppervlakte-element
- Compleet systeem met geïntegreerd, 4-zijdig afschot
- Veilige ondergrond door afdichting volgens de norm
- Oppervlak om te verlijmen – snelle montage
- Uitstekende hygiënische eigenschappen – eenvoudig te onderhouden



Meer informatie over TUB zie [www.luxelements.com](http://www.luxelements.com).

Gegevensbladen, montagehandleidingen, keuringsrapporten en bijkomende brochures onder "Downloads", video's onder "Praktijk" en op YouTube.



mijn LUX ELEMENTS partnerhandelaar:

TUB-/TUB-LINE FINISH · NL-1/2019 · PROSS281 · onder voorbehoud van technische veranderingen

**(D)**

**LUX ELEMENTS GmbH & Co. KG**

An der Schusterinsel 7

D - 51379 Leverkusen-Opladen

Tel. +49 (0) 21 71/72 12-0

Fax +49 (0) 21 71/72 12-10

E-Mail [info@luxelements.de](mailto:info@luxelements.de)

Web [www.luxelements.com](http://www.luxelements.com)

**(F)**

**LUX ELEMENTS S.A.S**

ZI-31, rue d'Ensisheim

F - 68190 Ungersheim

Tel. +33 (0) 3 89 83 69 79

Fax +33 (0) 3 89 48 83 27

E-Mail [info@luxelements.fr](mailto:info@luxelements.fr)

Web [www.luxelements.fr](http://www.luxelements.fr)