

## Durchgehende Rinnenoptik von Wand zu Wand **LUX ELEMENTS®-TUB-LINE ...V...**

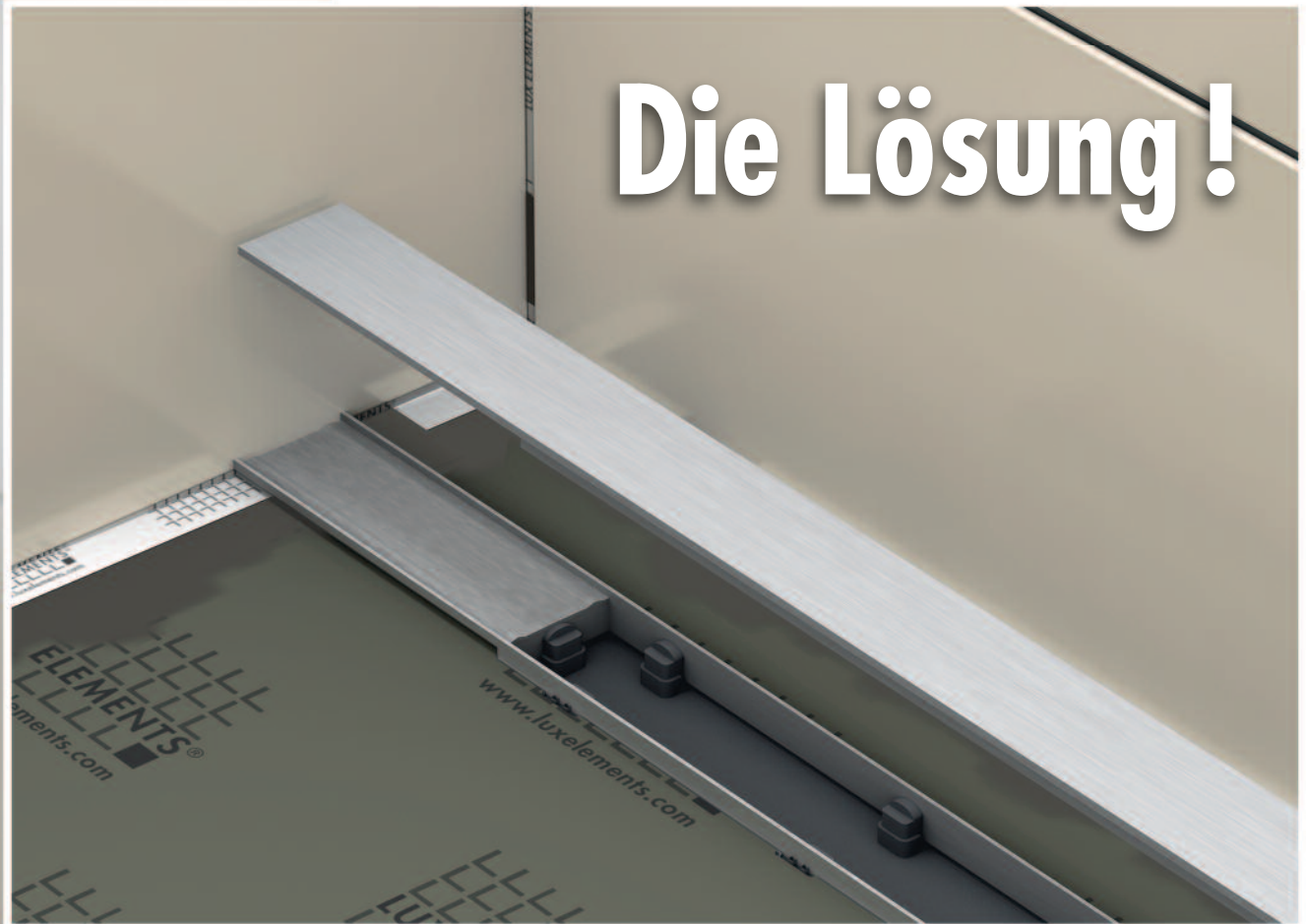




# Der Wunsch:

Eine Ablaufrinne von Wand zu Wand

## Linientwässerung mit verlängertem Abdecksteg **LUX ELEMENTS TUB®-LINE ...V...**



# Die Lösung!

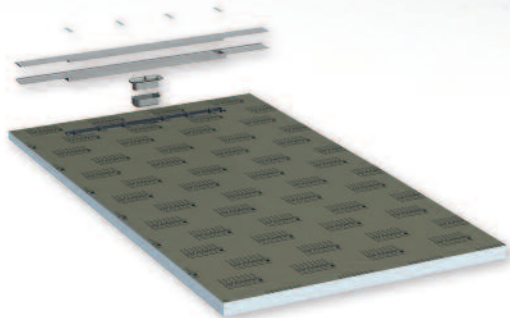
## Mehr Rinne gewünscht?

Seit vielen Jahren erobert die Linientwässerung Bäder und Duschbereiche. Eine Ablaufrinne vereint Funktionalität mit elegantem, luxuriösem Design. Mittlerweile werden viele Abmessungen und Formate als Standard angeboten.

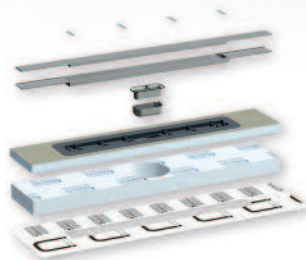
Wer allerdings eine Dusche in einer Nische mit einer Rinne von Wand zu Wand gestalten möchte, steht meist vor der Herausforderung, ein ausreichend langes und vor allem passgenaues Modell zu finden.

Hier sind die TUB-LINE ...V... Modelle von LUX ELEMENTS die optimale Lösung für Breiten bis 1800 mm. Die technischen Besonderheiten dieser Produkte ermöglichen noch ein wenig mehr Rinnen-Luxus im Bad.

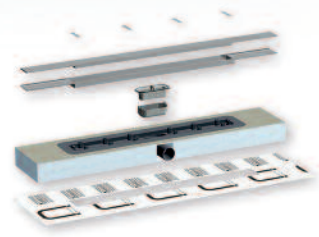




**TUB-LINE BOL V R1 1800/1000 (650)**  
und **TUB-LINE BOL V R1 1800/1200 (850)**



**TUB-LINE V RT 1000/200 (650),**  
**TUB-LINE V RT 1200/200 (850)**  
und **TUB-LINE V RT 1800/200 (850)**



**TUB-LINE COMBI V RT 1000 (650)**  
und **TUB-LINE COMBI V RT 1200 (850)**

# Linientwässerung mit verlängertem Abdecksteg **LUX ELEMENTS TUB®-LINE ...V...**

## Durchgehende Rinnenoptik von Wand zu Wand

Alle TUB-LINE...V... Produkte sind mit einer klassischen, neutralen Ablaufrinne ausgestattet, die über einen verlängerten Ablaufsteg sowie eine verlängerte Anfließhilfe aus gebürstetem Edelstahl verfügt. Da diese optische Verlängerung über den Ablaufbereich hinausgeht, kann sie stufenlos gekürzt werden. So ist beispielsweise die exakte Anpassung von Wand zu Wand in einer Nische möglich.

### Die Bodenablaufrinne V gibt es in drei Abmessungen:

- 70 x 650 mm mit verlängerter Anfließhilfe V und verlängertem Abdecksteg V über die Breite von 1000 mm, kürzbar\* bis 740 mm
- 70 x 850 mm mit verlängerter Anfließhilfe V und verlängertem Abdecksteg V über die Breite von 1200 mm, kürzbar\* bis 940 mm
- 70 x 850 mm mit verlängerter Anfließhilfe V und verlängertem Abdecksteg V über die Breite von 1800 mm, kürzbar\* bis 940 mm

\* Bei jeder Ausführung wird das erforderliche Zubehör zum Kürzen der Edelstahlkomponenten mitgeliefert.

Erhältlich in drei Varianten:

- Bodenablaufrinne eingebaut in einen Duschboden,  
**TUB-LINE BOL V R1** mit 1-seitigem Gefälle  
Maße: 1800 x 1000 x 30/45 mm (Rinne 70 x 650 mm) und  
1800 x 1200 x 30/45 mm (Rinne 70 x 850 mm)  
Da die Duschböden mit einem Bereich ohne Gefälle ausgestattet sind, können sie in der Länge individuell gekürzt werden. (s. nächste Seite)
- Bodenablaufrinne eingebaut in Hartschaumelement,  
**TUB-LINE V RT** inkl. Unterbauelement, 55 mm hoch, inklusive Dichtmanschette  
Maße: 200 x 1000 x 30 mm (Rinne 70 x 650 mm),  
200 x 1200 x 30 mm (Rinne 70 x 850 mm) und  
200 x 1800 x 30 mm (Rinne 70 x 850 mm)
- Bodenablaufrinne eingebaut in Hartschaumelement,  
**TUB-LINE COMBI V RT** mit integriertem, waagerechten Ablaufstutzen,  
inklusive Dichtmanschette  
Maße: 200 x 1000 x 67 mm (Rinne 70 x 650 mm) und  
200 x 1200 x 67 mm (Rinne 70 x 850 mm)



### Maßanfertigungen

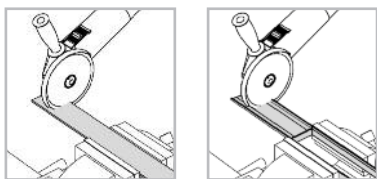
Sie finden nicht das passende Produkt? Wir fertigen auch vom Standard abweichende Maße, Formen oder Dicken auf Anfrage.

# Das Prinzip

am Beispiel:  
Bodengleiche Duscböden **TUB-LINE BOL V R1**

## Abdecksteg und Anfließhilfe mit Verlängerung

gebürsteter Edelstahl



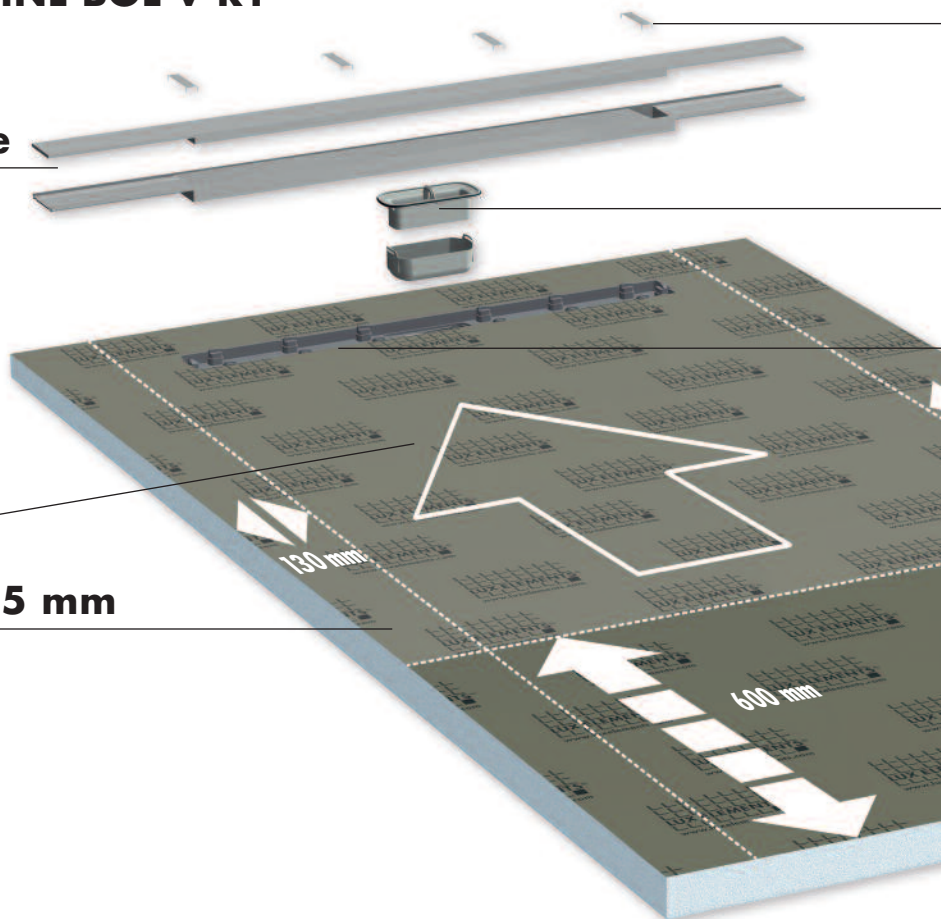
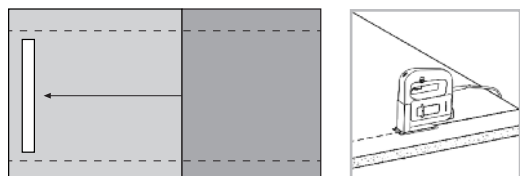
Duschbereich (Gefällebereich)

Hinweis: Die Armaturen sind im Duschbereich anzuordnen.

## Duschbodenelement 30/45 mm

1-seitiges Gefälle mit oberseitiger Abdichtung.

Zuschneidbar





# Linientwässerung mit verlängertem Abdecksteg **LUX ELEMENTS TUB®-LINE ...V...**

## **Abstandhalter**

zur Justierung des Abdeckstegs beim Einbau

## **Geruchverschluss**

## **eingedichtete Ablaufrinne**

Anpassbar durch Höhenadapter  
von 5–17 mm

### **LUX ELEMENTS®-TUB-LINE BOL V**

Normgerechte Abdichtung für hoch belasteten  
Bereich gemäß DIN 18534, Teil 6



Abbildung zeigt LUX ELEMENTS TUB®-LINE BOL V R1 1800/1000 (650)

- Durchgehende Rinnenoptik  
von Wand zu Wand
- Verlängerter Abdecksteg und Anfließhilfe  
in 1000, 1200 oder 1800 mm Länge
- Individuell kürzbar –  
passend zum Duschbereich
- Inklusive Zubehör  
zur stufenlosen Anpassung  
der Edelstahlkomponenten



Weiterführende Informationen zu TUB  
siehe [www.luxelements.com](http://www.luxelements.com).

Datenblätter, Montageanleitungen, Prüfzeugnisse  
und zusätzliche Broschüren unter „Downloads“,  
Videos unter „Praxis“ und auf YouTube.



Mein LUX ELEMENTS-Partnerhändler:

TUB-LINE ...V... · DE-2/2020 · PROSS275 · technische Änderungen vorbehalten

**D**

**LUX ELEMENTS GmbH & Co. KG**

An der Schusterinsel 7

D - 51379 Leverkusen-Opladen

Tel. +49 (0) 21 71/72 12-0

Fax +49 (0) 21 71/72 12-10

E-Mail [info@luxelements.de](mailto:info@luxelements.de)

Web [www.luxelements.com](http://www.luxelements.com)

**F**

**LUX ELEMENTS S.A.S**

ZI-31, rue d'Ensisheim

F - 68190 Ungersheim

Tél. +33 (0) 3 89 83 69 79

Fax +33 (0) 3 89 48 83 27

E-Mail [info@luxelements.fr](mailto:info@luxelements.fr)

Web [www.luxelements.fr](http://www.luxelements.fr)